

## Handleiding installatie Lozingseis-assistent

Het installatiebestand is: setup.exe.

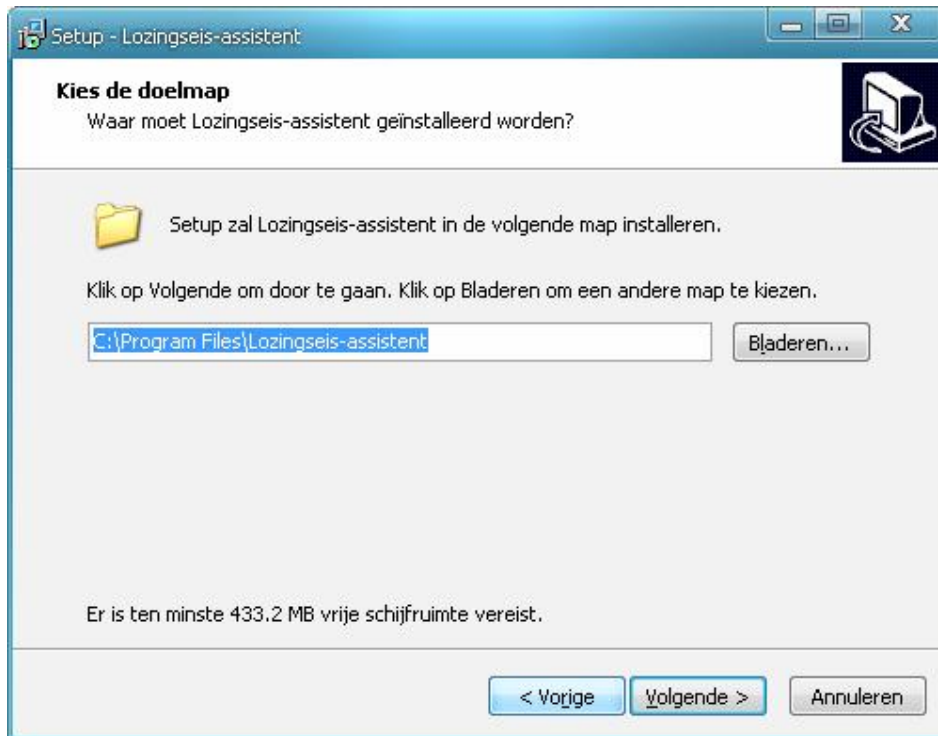
Open/start dit bestand en er verschijnt het volgende scherm:



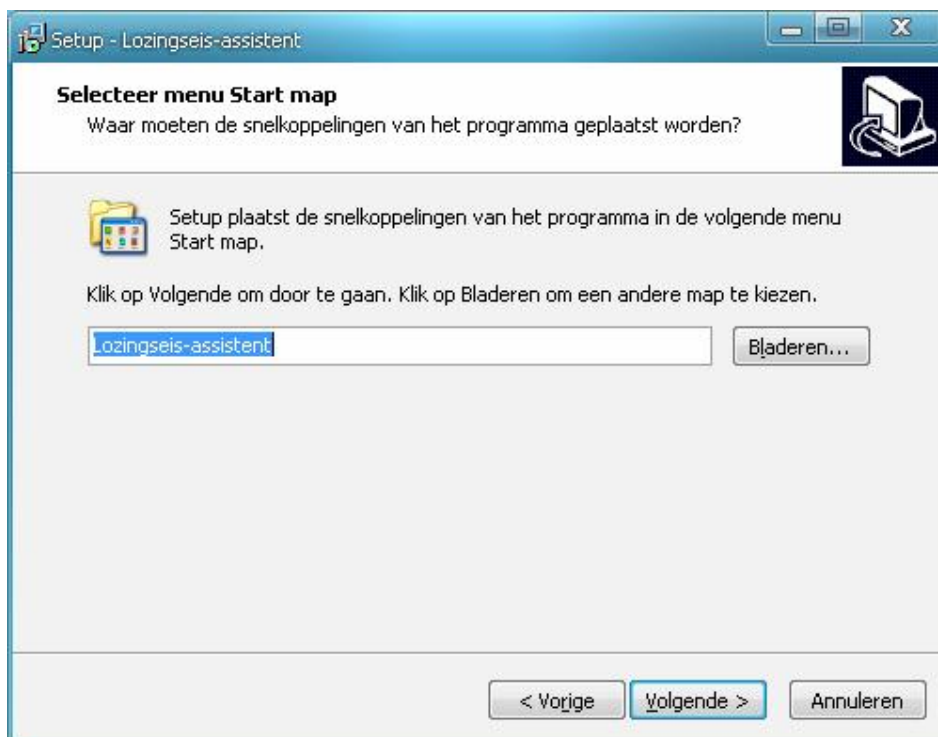
Om verder te gaan kies 'Volgende' anders kies 'Annuleren'. Bij **Annuleren** stopt de installatie en verschijnt het volgende scherm:



Bij de keuze **Volgende** verschijnt het volgende scherm:



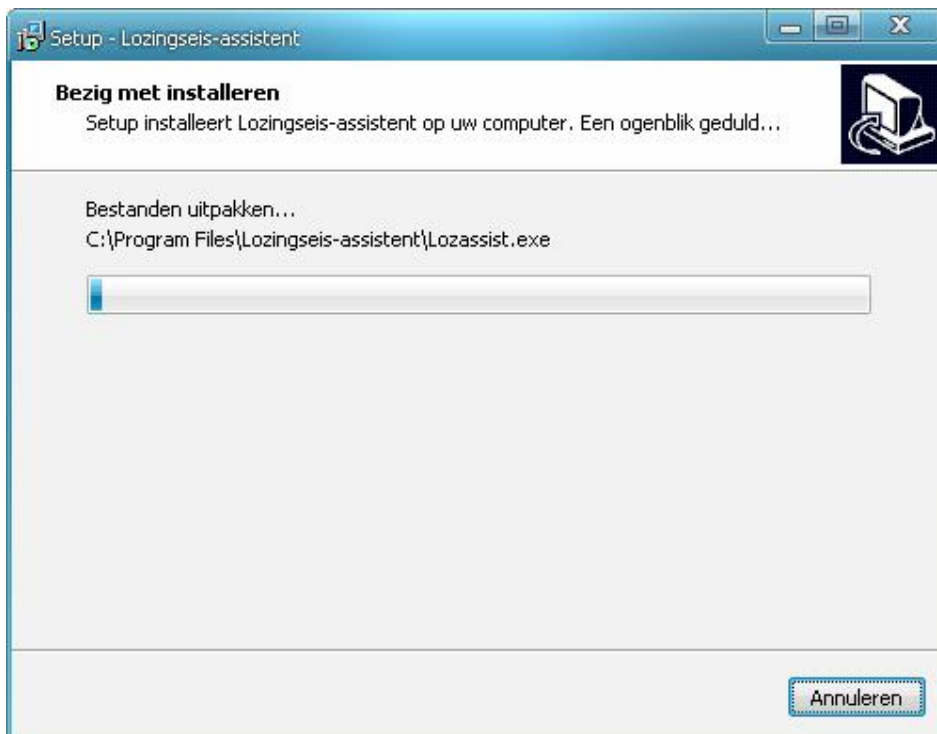
Kies de doelmap van Lozingseis-assistent. Is er genoeg vrije ruimte beschikbaar? Bij **Volgende** verschijnt het volgende scherm:



Selecteer menu Start Map. Bij **Volgende** verschijnt het volgende scherm:



Is het voorbereiden van de installatie van Lozingseis-assistent gereed, kies dan voor 'Installeren' en de installatie van Lozingseis-assistent kan beginnen. Bij **Installeren** verschijnt het volgende scherm:





U heeft Lozingseis-assistent geïnstalleerd. Kies voor **Voltooien** om de installatie van Lozingseis-assistent te beëindigen.