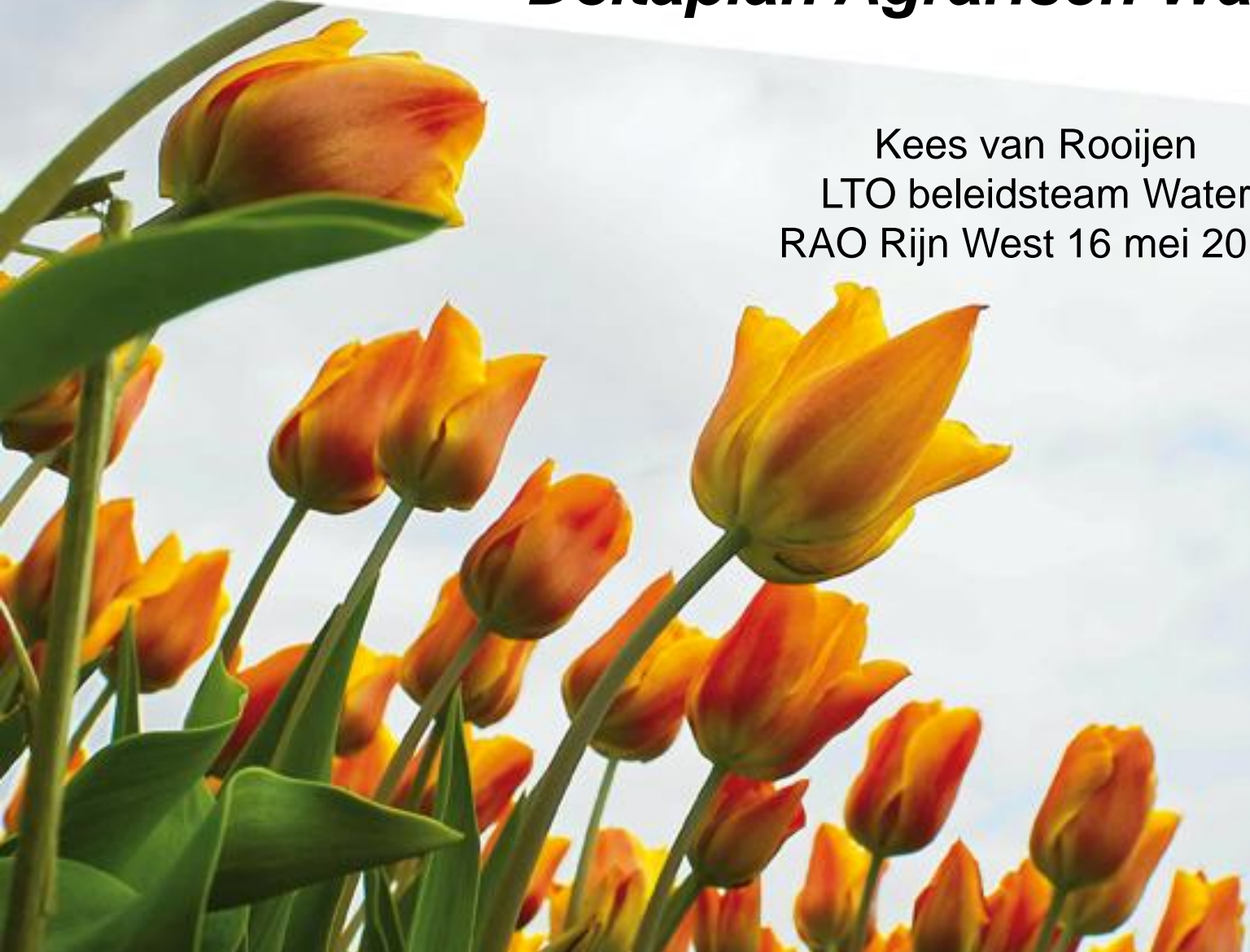


Deltaplan Agrarisch Waterbeheer

Kees van Rooijen
LTO beleidsteam Water
RAO Rijn West 16 mei 2012





LTO bestuurders DAW 1 juni 2011

Landbouw 2020: duurzaam en geaccepteerd

gedreven door markt, kennis, techniek en omgeving

Waar zit de spanning in het landbouwwaterdossier?

Peilbeheer: wateroverlast, droogte en verzilting

GLB: blauwe diensten berging, zuivering, biodiversiteit

Deltaprogramma: investeren in zoetwatervoorziening

KRW-doelen: emissies gewasbescherming en nutriënten

Economische TOP-sector Water: innovaties in de sector

Kostentoedeling: een redelijke evenredige bijdrage sector

Ruimte voor landbouw en water!



Constatering LTO bestuurders (2)

Waterbeheerders in beheerplannen 2015-2021 2% productiestijging faciliteren

- Rol productiegebied neemt toe door klimaatsverandering:
- Nederlandse delta vruchtbaar, waterrijk, milde klimaatzone en goede infrastructuur.
- LTO werkt nationaal en regionaal goed samen met overheden en waterbeheerders aan duurzaam watersysteem.

Siem Jan Schenk/Chris Kuijpers 7 maart 2012:

- Wederzijdse behoefte aan meer regie: dossiers verbinden
- Regio's prioriteiten herijken
- Gezamenlijk programma-aanbod aan regio's 2013-2014!

DAW in NWP



Duurzaam watersysteem vereist intensieve samenwerking: Quick scan 16 landbouwregio's:

- Meer integraal waterkwaliteit en kwantiteit
- Meer integraal met landelijk milieubeleid
- Meer integraal RO en water
- Meer afstemming hoofd- en detailwatersysteem
- Meer maatwerk bij NBW inundatienormering
- Meer inzicht in verdringingsreeks bij droogte

Concl: wateropgaven gaan competenties te boven!



DGRW LTO 24 mei 2012



Drie sporen: waterkwaliteit, -kwantiteit en ruimte!

2012 e.v. LTO / DgRW / EL&I / Unie / IPO/ VEWIN

- Taak: dossiers verbinden
- Afstemming tussen regio's
- Drie innovatiemakelaars
- Werkgroep instrumentarium
- Werkgroep beleidsonderzoek
- Robuuste pilotprojecten

Beleidsopgaven WBP 2015-2021



DAW waterkwantiteit (1)

- Droogtestudie 2005:
investering in hoofdwatersysteem niet rendabel!
- Deltacommissie 2008 voldoende Zoetwater:
beter bufferen en slimmer verdelen!
- Deltaprogramma ZW bij KNMI W+:
verdrievoudiging droogteschade landbouw!
- Deltaprogramma IJsselmeer:
Systeem weinig flexibel echter optimalisatie?
- Deltaprogramma Rijnmond Drechtsteden:
Sluis Nieuwe Waterweg niet voor 2050?



LTO Zoetwatervisie (2)

Nederlandse waterbalans in droog jaar

Neerslag	30	I Verdamping	30
Aanvoer	70	I Verbruik	10
		I Naar zee	60
	-----		-----
Totaal	100	I	100



LTO Zoetwatervisie (3)

- Chloridegehalte bodemvocht <150 mg/l?
- Coalities met natuurorganisaties en drinkwaterbedrijven
- Onderscheid in laag en hoog Nederland met en zonder wateraanvoer
- Mogelijkheden zuinig watergebruik: bedrijf, gebied, hoofdwatersysteem
- Rijk: bufferen en of verdelen?
- Beprijzen extra watergebruik?



Waterkwaliteit 2015-2021

Belangrijke KRW beheerskwesties WP 2015

- Meetnet Nutriënten Landbouwspecifiek oppervlaktewater: Normstelling N + P herijken
- Rapport Monitoring Stroomgebieden: 25 tips
- Platform GWB: Project 'Borging maatregelen'
- Erfafspoeling kuilopslag
- Aanleg natuurvriendelijke oevers



Stimulerend kader, naast generieke milieubeleid



- Masterplan Mineralen, Fosfaatakkoord
- Pilots Borging maatregelen GWB
- LTO/Unie rapport KRW bedrijfsmaatregelen 2007
- KRW Innovatieprogramma € 75 mln

Gebiedsprocessen met ingelanden en monitoring waterlichaam



Water en ruimte



Zuinig ruimtegebruik en landbouwcompensatie

- Innovatiemakelaar?
- Grondverwerving in gebiedsproces
- Groen / blauwe diensten
- Waterberging, Beekherstel, Natura 2000

2% versterking agrarisch productiepotentieel



Aansluiten bij lopende projecten

- Westelijk Veenweidegebied
- Herstructurering Boskoop, Bollenstreek
- Waterleiding bollenteelt NH
- Deltaplan hoge zandgronden ZON
- Landbouw op peil Oost Nederland
- Klimaatproject Landbouw Noord Nederland
- Zuidwestelijke Delta
- Ruimte voor de Rivier

Witte vlekken o.a. droogmakerijen veenkoloniën



Landelijk DAW 2012



Vakenvuller

- ontsluiten bestaande kennis
- opzet nieuw onderzoek

Receptenboek

- inspirerende voorbeelden
- best practices



- waterbesparende technieken en hergebruik
- waterconservering en zelfvoorzienendheid
- slimmer bufferen en verdelen zoetwater

- stimuleringsbeleid voor extra inzet
- maatwerk nutriënten en gewasbescherming
- biodiversiteit en erfafspooling

- zuinig en meervoudig ruimtegebruik
- instrument landbouwcompensatie
- ontwikkelingsprincipes win-win



Zuinig watergebruik en waterbeschikbaarheid



Oppakken hotspots waterkwaliteit



Ruimte voor ontwikkeling, voor landbouw en water

Menukaart voor de regio's

- regionale wateropgaven
- organisatie en financiering



Regionaal proces 2012

Menukaart

- Regionale wateropgaven
- Organisatie en financiering



Samen koken

- Opzet van gebiedsprocessen
- Bewaken win-win principe



Uitserveren 2013 - 2014

- Resultaten tot uitvoering brengen
- Evaluatie en terugkoppelen



Concrete acties DAW

Landelijk

- Versterken betrokkenheid bij de Topsector Water en de samenwerking met de WUR
- Verzamelen en verspreiden van inspirerende voorbeeldprojecten en best practices
- Zorgdragen voor goedgevulde winkelwagentjes en praktijkrijpe producten

Regionaal

- Concreet maken van de regionale wateropgaven
- Opzet van gebiedsprocessen aan de basis
- Organiseren van het proces en de financiering



Organisatie DAW

Landelijk overleg initiatiefnemers LTO, I&M: EL&I, UvW, IPO, VEWIN

- Stuurgroep Chris Kuipers, Siem Jan Schenk
 - werkgroep kwantiteit (initiatiefnemers plus DPZW en WUR voorzitterschap LTO, bijgestaan voor EL&I)
 - werkgroep kwaliteit (initiatiefnemers plus RAO's) voorzitterschap I&M, bijgestaan door LTO
 - werkgroepen ruimte (initiatiefnemers plus DLG) voorzitterschap LTO, bijgestaan door I&M

Regionaal aansluiting zoeken bij bestaande overlegstructuren

- Samenwerking rLTO, waterschappen, provincies en tbo's
- Programmabureau's DP ZW en RAO KRW
- Voorzitterschap / trekker gebiedsuitwerking bij provincies of waterschappen



Werkplan sluit aan bij Deltaprogramma en KRW werkplan 2015



Doel: het gezamenlijk oplossen van water opgaven in combinatie met versterken land- en tuinbouw

- Werkgroep gaat drie winkelwagentjes vullen
- Samenwerking LEI, Alterra, PPO, PRI en ASG
- Innovatiemakelaars gaan dossiers verbinden in projectideeën, regionale betrokkenheid, ideeën uitwisselen
- LTO in de regio met waterschappen en provincies

• Maart 2012 werkprogramma: Planperiode 2013 -

Bedankt voor uw aandacht

Vragen ?

