

### RBO RW Stroomgebiedsafstemming 2010-2013

Dr. Wanda Zevenboom, Ing. Marcel Bommelé, Ing. Ton Ruigrok

*RWS Dienst Noordzee en Waterschap Rivierenland; 16 mei RAO RW atelier 2012*

### **Urgentie:** RBO RW 2010 : RWS, waterschappen

- NL: Benedenstroms, beneden zeespiegel, schalen
- Stroomgebiedafstemming, signaleren, agenderen
- Inter- en Nationaal: RW+kruisbestuiving; INBO, 6e WWF
- Hergebruik, c2c

**KISS benadering**



## Regionaal Bestuurlijk Overleg

## Deelstroomgebied Rijn-West

### Waterkwaliteitsproblemen RAP, NAP

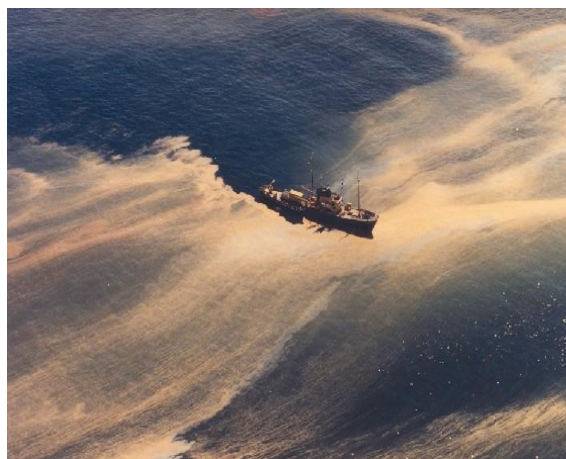
- **Eutrofiëring:**

Langdurig overmaat stikstof & fosfaat Noordzee:

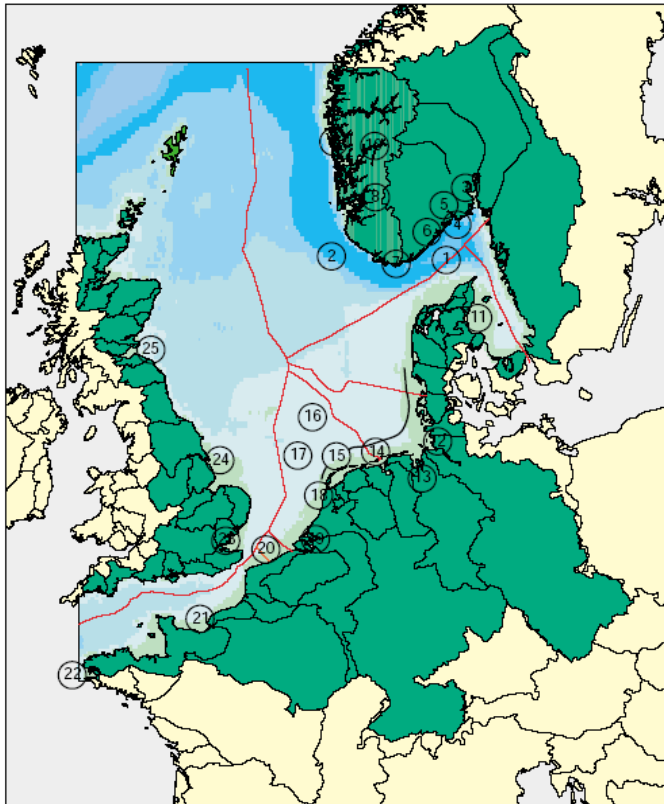
Plaagalgen, schuim, zuurstofgebrek, nadelig voor visserij, recreant

- **Gevaarlijke stoffen effecten:** ?metalen, PCB, PAK, TBT, nieuw

- **Maatregelen:** voorzorg, aanpak bij bron: land KRW, zee OSPAR/IMO



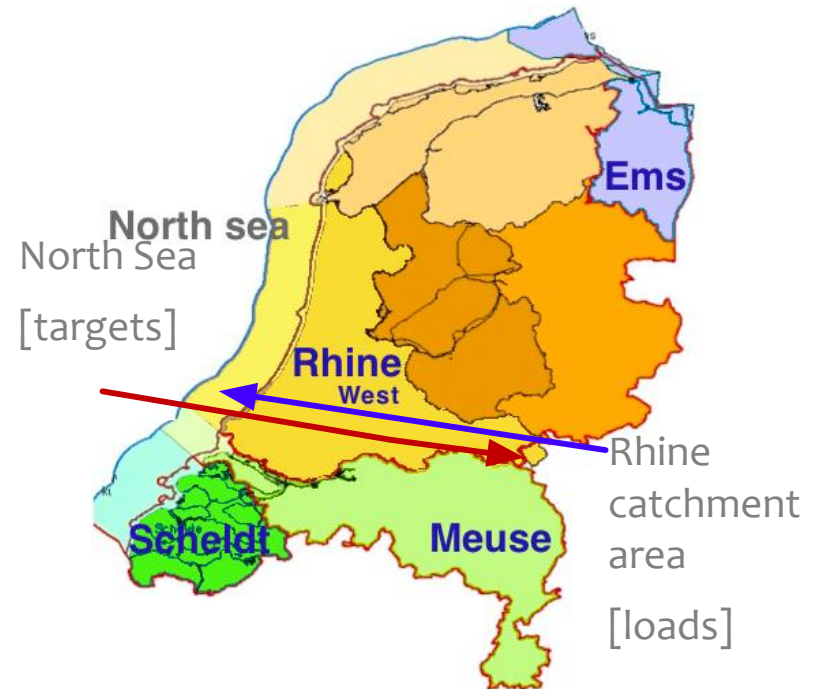
## Regionaal Bestuurlijk Overleg



**Greater North Sea, NCP: 1.5 NL**  
OSPAR / MSFD  
Internat. Rhine Commission

## Deelstroomgebied Rijn-West

### Meerdere schaalniveaus



**KRW NL wateren**

12% NCP (NL deel Noordzee)

## Regionaal Bestuurlijk Overleg

### Internationaal

- OSPAR, EU KRM, EU KRW
- Riverine Commission
- Ministry of I & M / RWS

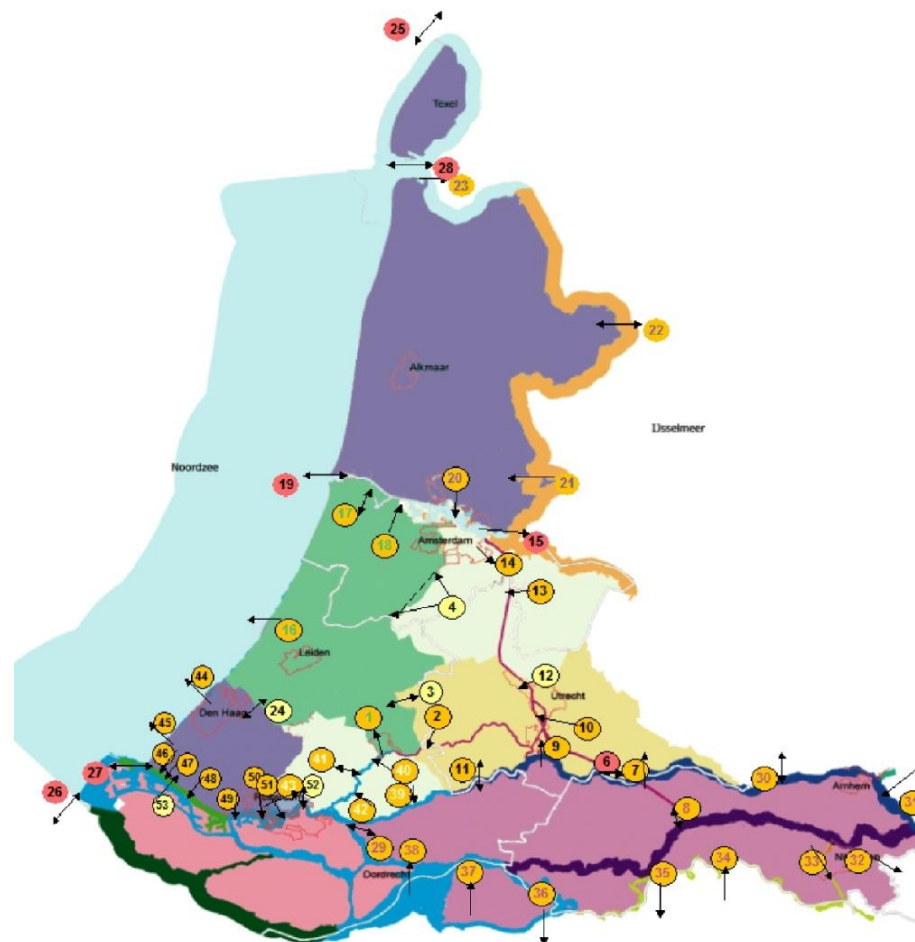
### Nationaal / regionaal

#### Rijn west deelstroomgebied

- 5 RWS diensten
- 5 Provincies
- 8 waterschappen
- 180 Gemeenten

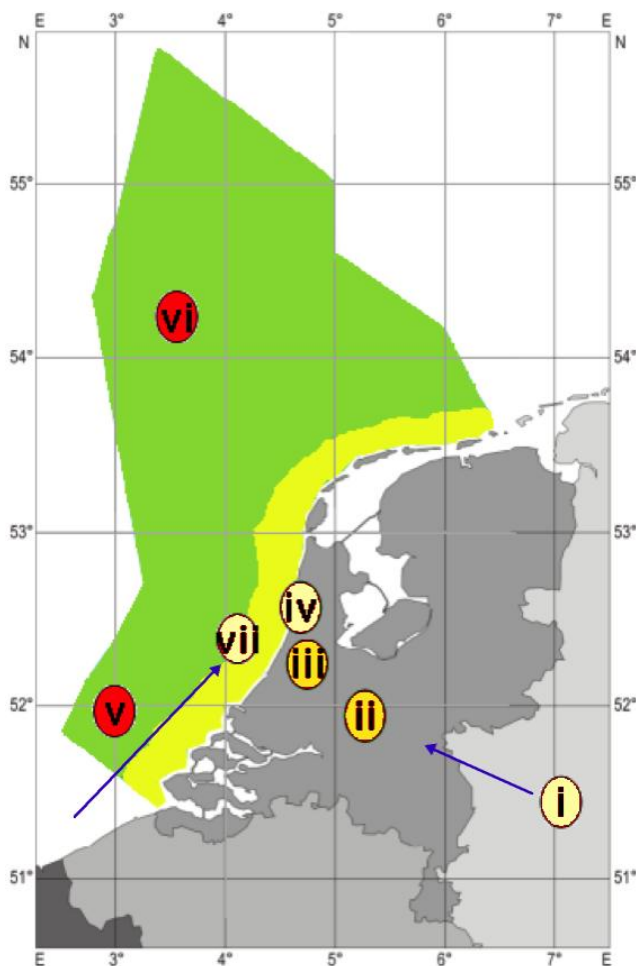
### Stakeholders, publiek

## Deelstroomgebied Rijn-West



## Regionaal Bestuurlijk Overleg

## Deelstroomgebied Rijn-West



## 7 transport routes

- i** Vrachten internationaal Lobith  
(OSPAR / Rhine Comm./Rijn West)
- ii** Uitwisseling WS -RWS (RW)
- iii** Uitwisseling WS (RW)
- iv** Grondwater<->oppervlakte (RW)
- v** Uitwisseling estuaria (OSPAR)
- vi** Atmosferische depositie (OSPAR)
- vii** Noordzee: vrachten, 'kust rivier' (OSPAR)

## Regionaal Bestuurlijk Overleg

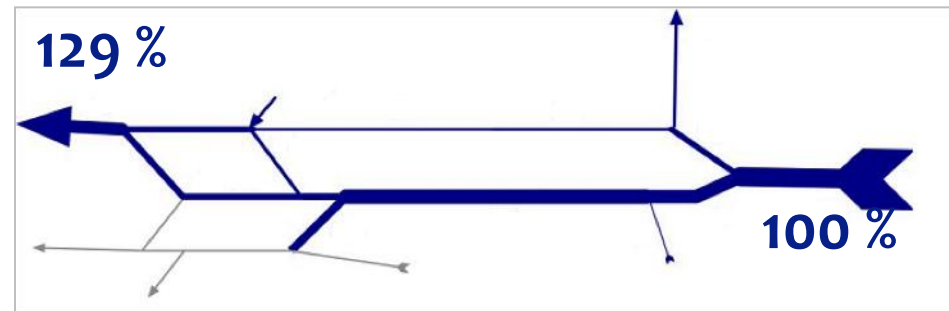
## Deelstroomgebied Rijn-West

Modellering Transport water, probleemstoffen: N, P, Cu, Zn, PAK



Rijn West voegt N toe naar Noordzee

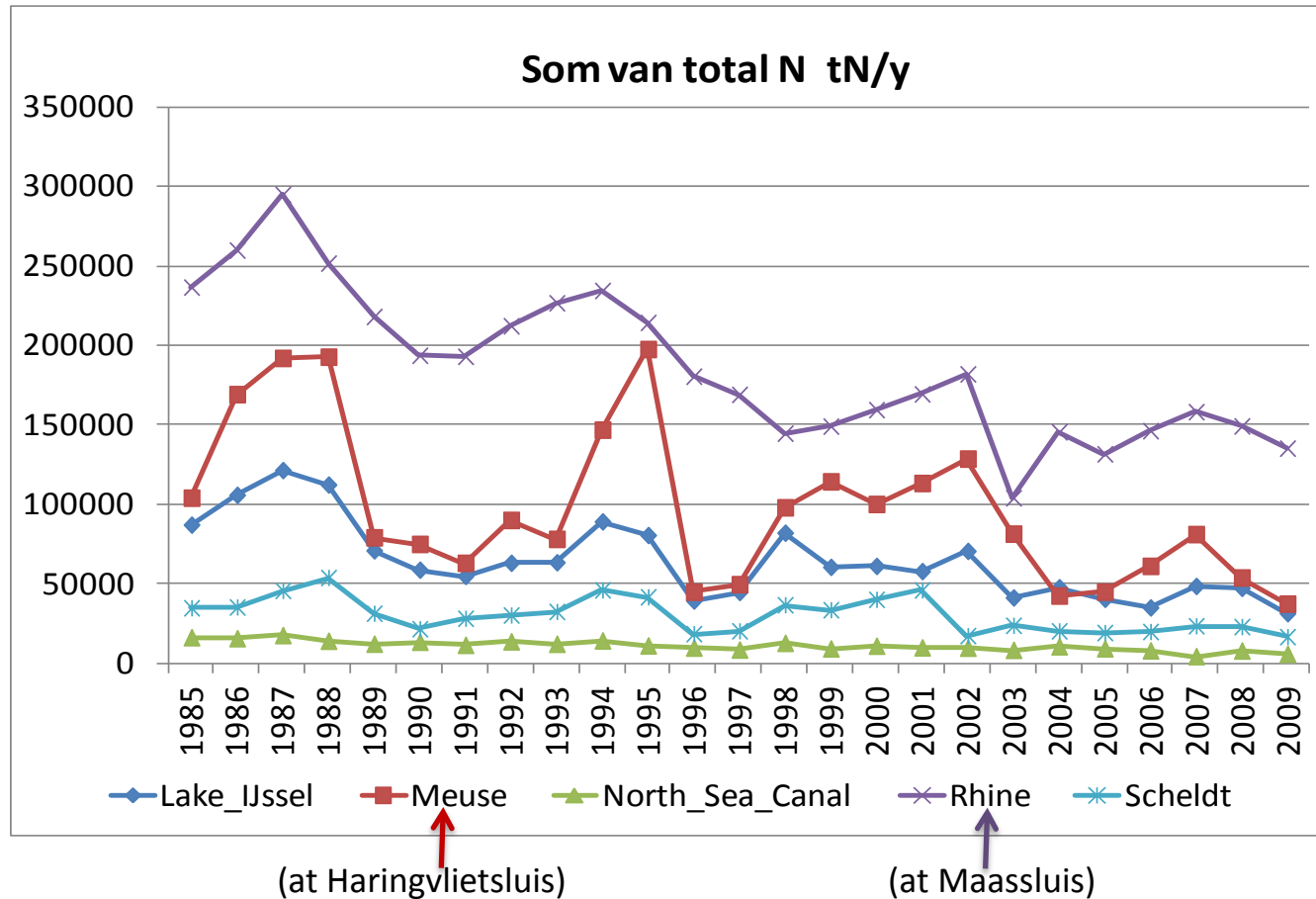
Simpel model - complexe situatie



## Regionaal Bestuurlijk Overleg

## Deelstroomgebied Rijn-West

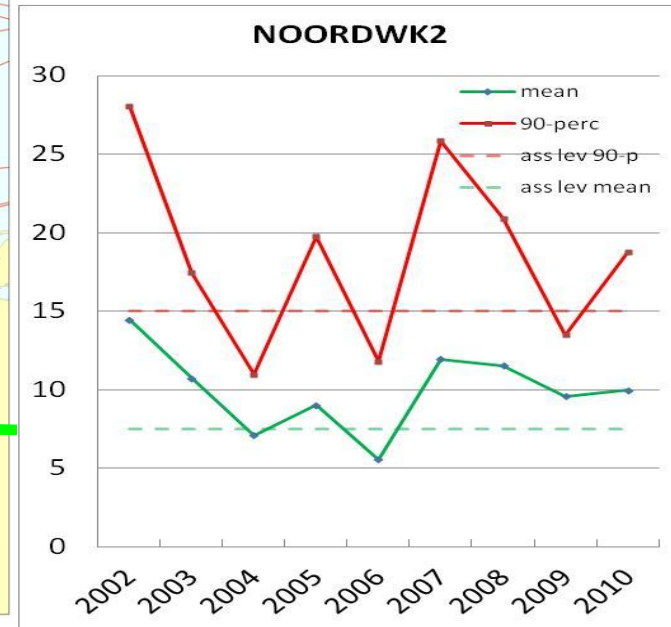
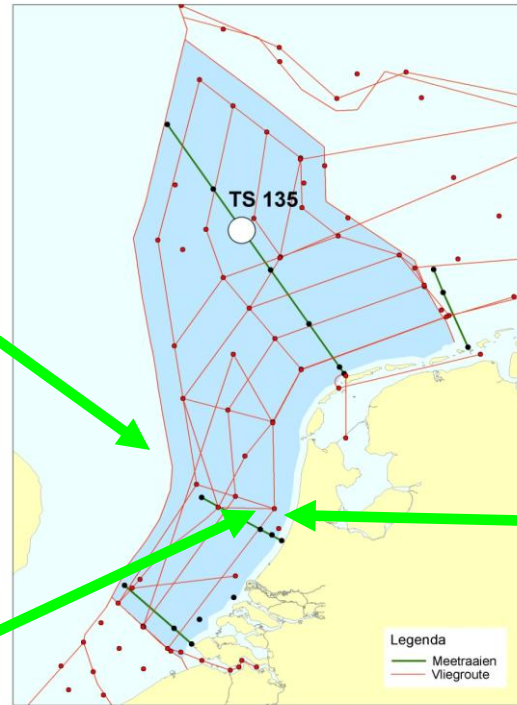
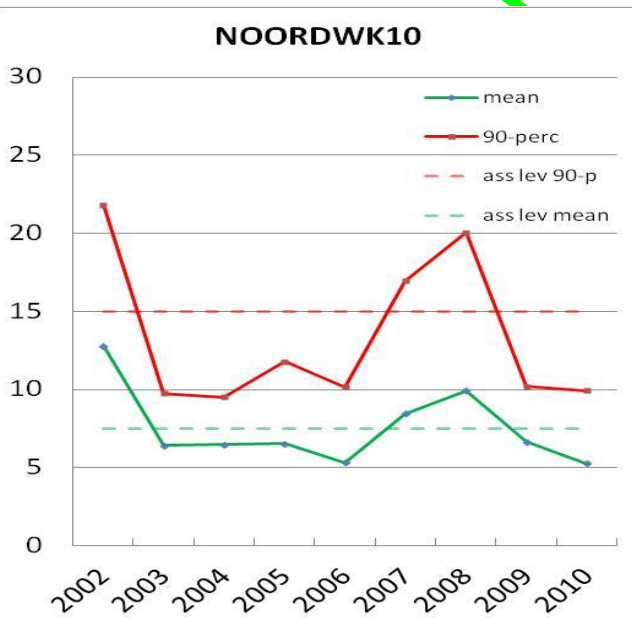
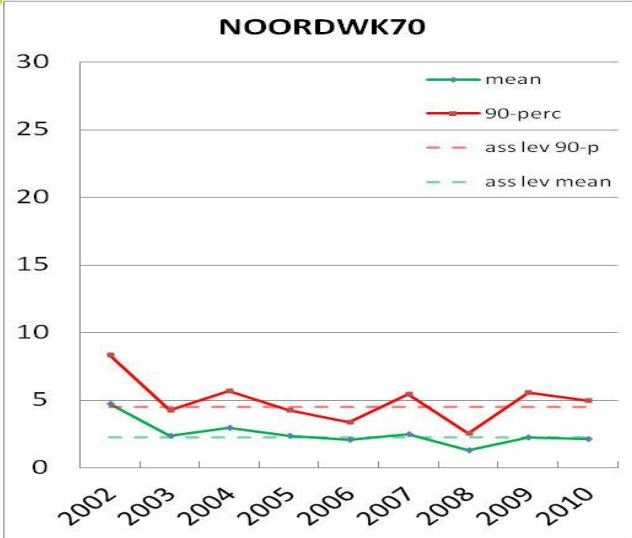
# vracht stikstof (N) naar Noordzee (t/y)



Overleg

Deelstroomgebied Rijn-West

## Chl. a Noordwijk 2, 10, 70 km



Hanneke Baretta Bekker, 2012



### Aanpak fase 2 pilot RBO Rijn West 2012

#### Probleemstoffen: Stikstof, fosfaat, koper, zink, PAK' s

- Tussen WS, WS en RWS, vanuit Lobith en naar Noordzee
- Eerst vrachten en dan bronnen (mrt - sept. 2012 → RBO RW)
- Beschermde gebieden, overige probleemstoffen, vis in RW 2013

→ **Kosten-effectieve maatregelen afgestemd  
bovenstrooms tbv halen doelen benedenstrooms**



## Regionaal Bestuurlijk Overleg

## Deelstroomgebied Rijn-West

# vracht fosfaat (P) naar Noordzee (t/y)

