

Veenweiden en KRW Nutriënten



Verbinden van doelen en instrumenten

Wim Dijkman

clm



Doelen



- **KRW: waterkwaliteit**
- **Landbouw**
- **Natuur**
- **Waterkwantiteit**
- **Bodem**
- **Landschap**
- **Stad-land en recreatie**
- **Vestigingsklimaat**

Ontwikkelingen in de landbouw



Grondgebonden

- **Schaalvergroting als mantra**
- **Grondloos**
- **Monocultures**
- **Kringloop denken**
- **Diversiteit**
- **MVO**

De landbouw is vitaal

clm



Natuur(beleid)ontwikkeling



Ecologische HoofdStructuur

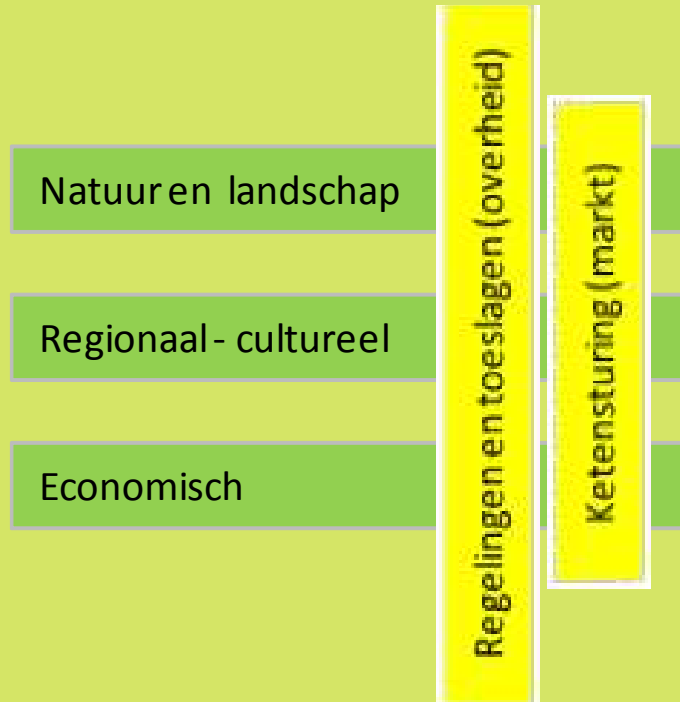
- Meebewegen met andere doelen
- Vanuit Gebiedsontwikkeling
- Inhoud doelen centraal
- Meerdere strategieën
- Scheiden -> verweven

Natuur & water & landbouw

clm



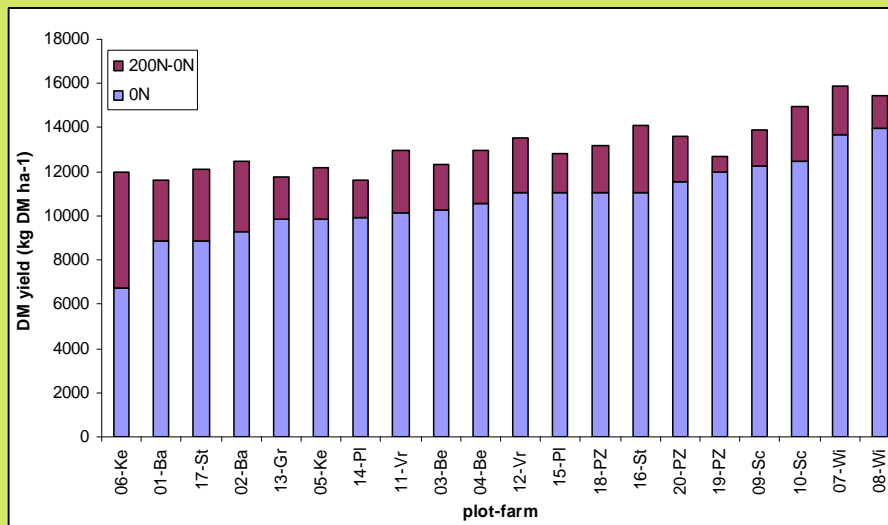
Biodiversiteit in de landbouw



- **Niet langer eendimensionaal**
- **Cultuurhistorie populair**
- **Sturing door markt (consument)**
- **Andere sturingsmechanismen?**



Veenweidenlandbouw en nutriënten



- Niet de intensiteit maar drooglegging
- Benutting kan beter
- Voorbeelden
 - Mestgift (opslag verbeteren)
 - Mestkwaliteit (C/N) en mestscheiding
 - Micronutriënten (Ca/Mg)
 - Baggerspuiten (P)
 - Bagger verminderen
 - OWD
- Kringlooplandbouw als panacee?
 - Gaat over benutting
 - Verliezen onvermijdbaar?
 - Gedrag nutriënten in ruimte/tijd
 - Kringloop relatief
- Ander landgebruik?

Mestscheiding en nutriënten

Samenstelling mest:	Droge stof gram/kg	OS gram/kg	N-tot gram/kg	N-min gram/kg	P2O5 gram/kg
Vaste mest	248	150	6,4	1,2	4,1
Drijfmest	86	64	4,4	2,2	1,6
Dikke fractie na mest scheiden	201-221	163-197	4,7	1,8	3,3
Dunne fractie na mest scheiden	44-51	36-41	3,1	1,9	0,7



Strategieën waterkwaliteit



Water

- **Kwaliteit**
- **Berging**

Strategie:

- **Extern (zie landbouw)**
- **Intern:**
 - **Oppervlakte vergroten**
 - **Op diepte houden**
 - **Zuiveren**
 - **Aanvullen / doorspoelen**



Landschap, natuur en water



- **Natuurwaarden op lijnen**
- **Weidevogels**
- **Schraallanden (relatief)**
- **Verlandingsituaties**
- **Schoon kwelwater**

clm



Synergie



- **Mest en weidevogels en nutriënten**
- **Water vasthouden en zuiveren**
 - **Waterkanten en sloot**
 - **Overhoeken (niet veel)**
- **NVO: alleen als je het goed doet**
- **Grond voor grond (grondbank)**
- **Samenwerking TBO en boeren (denken in eigendom loslaten)**



Instrumentarium



Ruimtelijke planfiguren (vrn. achterkant)

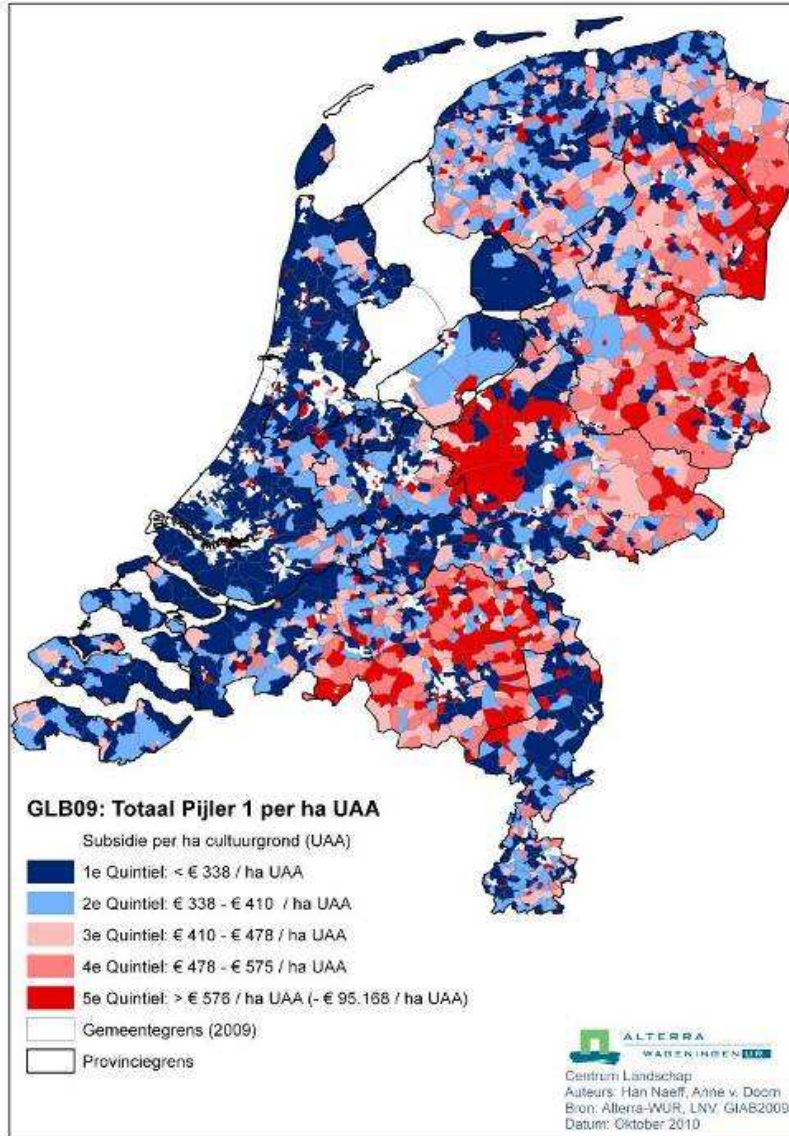
Voorkant (kansen)

- **Markt en MVO**
- **GLB en POP, c.q. 1^e en 2^e pijler**
- **SNL Natuur**
- **SNL Landbouw**
- **Regionaal maatwerk (WS, Prov, gem.)**

clm



GLB



- **Flat rate**
- **Vergroening**
 - **Huidige voorstellen**
 - **Keuzemenu (NL)**
- **1^e en 2^e pijler (GLB en ANB)**
- **Positie SNL en LFA**

Koppelingen inhoud en instrumenten



- **NVO en de 7% EFA van GLB**
- **Actief beheer SNL L (L 01.15)**
- **Randenbeheer SNL**
- **Bagger spuiten**
- **Verlate mestgift en weidevogels (kansloos?). Peilbeheer.**
- **Prijs huidig gruttopaar**
- **Kringlooplandbouw: hoe stimuleren?**



Weidevogels, landbouw en water



- **Kuikenland**
- **Slootrand**
- **Waterberging – plas dras**
- **Natuurlijk peilbeheer (berging)**
- **Verlate mestgift, maar wel geven!**
- **SNL Natuur (€ 435,- / ha / jr)**
- **35 paren per 100 ha**
- **KRW waardige varianten?**



N 13.01 Vochtig weidevogelgrasland

Maatregel Natuur en landschap
N: bestemming natuur



Doel en resultaat

Reproductie, groei en overleving weidevogel
min 35 broedparen kritische soorten

Voorschriften en werkzaamheden

- Permanent grasland
- Onderhoudsbemesting essentieel, licht voedselrijk;
- Gebruik ruige stalmest verplicht
- Drooglegging beperkt zeker in voorjaar (groei verlaat starten indien mogelijk)
- In mozaïek maaien ivm kuikenoverleving
- Maaien en beweiden;

Beheervergoeding (2011)

€ 435 /ha/jr

clm

clm

Sloot en slootrand



- **Bewust sloot verbreden**
- **Overgang water - land**
- **Sloot op diepte houden**
- **Maaien en afvoeren (kant + rand)**
- **SNL landbouw**
- **Vrijwillig en vrijblijvend?**
- **Instrumentarium: certificering**
- **Ism 'kringloop'landbouw**



A 02.01 Botanisch wei- en hooiland

Maatregel Natuur, Water, recreatie
A: bestemming landbouw



Doel en resultaat

- Grotere diversiteit in planten

Voorschriften en werkzaamheden

- Permanent grasland
- Niet bemesten
- Niet maaien voor 1 augustus (hooilandtype)
- Beweiden met maximaal 2 GVE
- Voor natuur hooien beter dan beweiden
- Pleksgewijze bestrijding onkruid toegestaan
- Bagger niet op de kant (gebruik baggerpomp)
- Zelfde beheer kan ook alleen randen (2 - 6 mt)

Beheervergoeding (2011)

€ 1020 /ha/jr (beweiden)

€ 1165 /ha/jr (hooien)

clm

clm

L 01.15 Natuurvriendelijke oeverbeheer



Maatregel Natuur, Water, recreatie
L: landschapspakket (langs sloot)

Doel en resultaat

- Ecologische verbinding + habitat
- Waterberging en -zuivering

Voorschriften en werkzaamheden

- Jaarlijks maaien en maaisel buiten oever leggen
- Vertrapping door vee tegengaan (drinkpaats/raster)
- Pleksgewijze bestrijding onkruid toegestaan
- Geen bemesting
- Baggeren met pomp
- Voor natuur interessant als talud vlak is. In dat geval aangepaste vergoeding vragen, komt dan op niveau N 10.01

Beheervergoeding (2011)

€ 52 / 100 mt / jr

clm

clm

Conclusies



- **Doelen koppelen**
- **Instrumenten koppelen**
- **Goed gedrag belonen (certificering)**
- **Samenwerken tussen overheden**
- **Samenwerken maatschappelijke partijen**
- **Mensen verbinden**
- **Rol van de markt**

clm



Stelling 1

Waterschappen zijn onvoldoende betrokken bij het (regionale of landsdelig) proces ter beïnvloeding en invulling van POP3.

clm



Stelling 2

We kunnen niet wachten op de KRW gebiedsprocessen (2013/14) om POP3 in te vullen.

clm



Stelling 3

Om blauwe diensten tot een succes te maken moeten provincies en waterschappen het eerst eens zijn over de doelen die men met het beheer van sloten en oevers wil bereiken.

clm



Stelling 4

Er moet één loket komen voor agrarisch natuurbeheer en groenblauwe diensten, onder regie van de provincies.

clm



Stelling 5

Om samen te kunnen werken en integraal te denken is het goed als landbouw, waterschappen en provincies een aantal GLB gebiedspilots uitvoeren

clm

