

LANDELIJKE BEOORDELINGSDAG PRIMAIRE WATERKERINGEN 2019

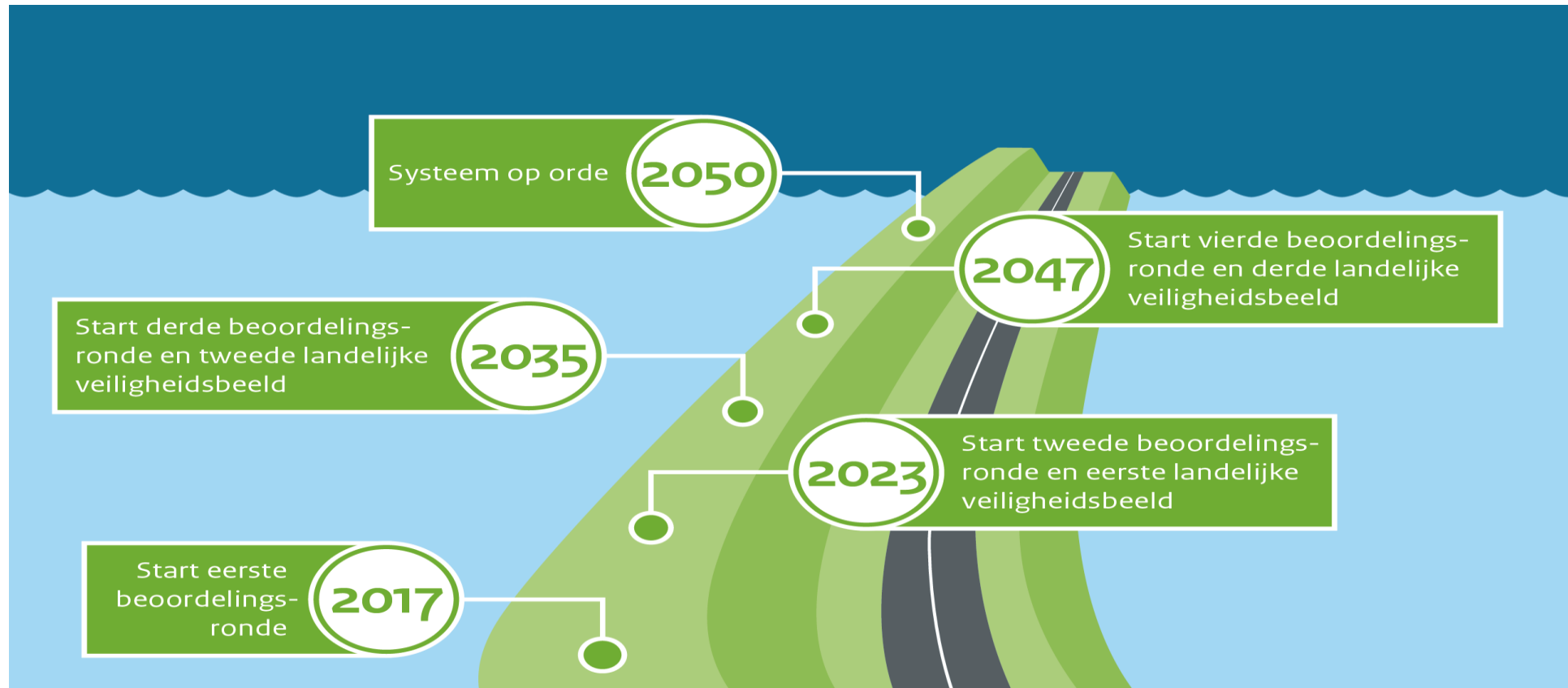
VOORTGANG EN MASTERPLAN BEOORDELINGEN WATERKERINGBEHEERDERS

George Rouhof - Unie van Waterschappen

en

Niels Roode - Rijkswaterstaat

STIP OP DE HORIZON: 2050

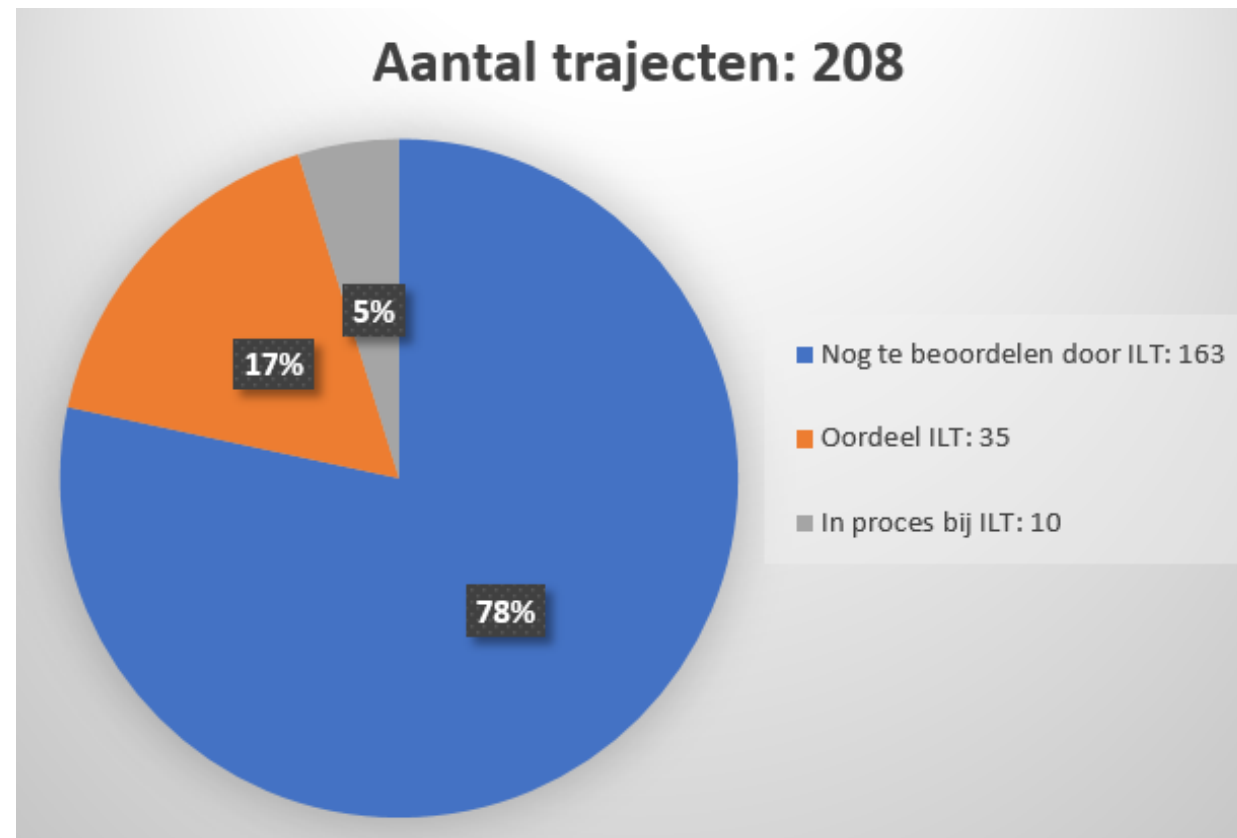


AMBITIENIVEAU 1^E BEOORDELINGSRONDE

Gezamenlijk realistisch ambitieniveau Ministerie I&W, ILT en beheerders:

- Een eerste landelijk veiligheidsbeeld in 2023.
- Tijdig verantwoording afleggen aan de Minister.
- Een gedetailleerd veiligheidsbeeld geven van dijktrajecten met een urgente (D) veiligheidsopgave.
- Leren en ervaring opdoen met nieuwe veiligheidssystematiek.

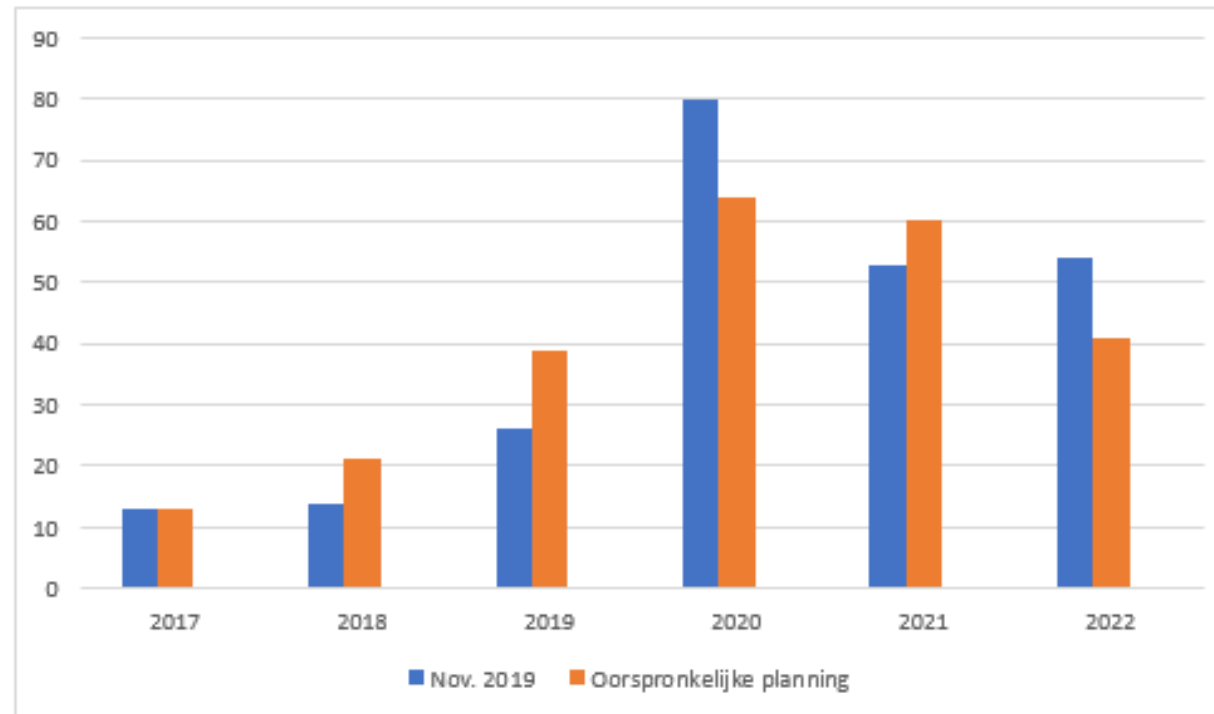
VOORTGANG BEOORDELINGEN NOVEMBER 2019 WATERSCHAPPEN



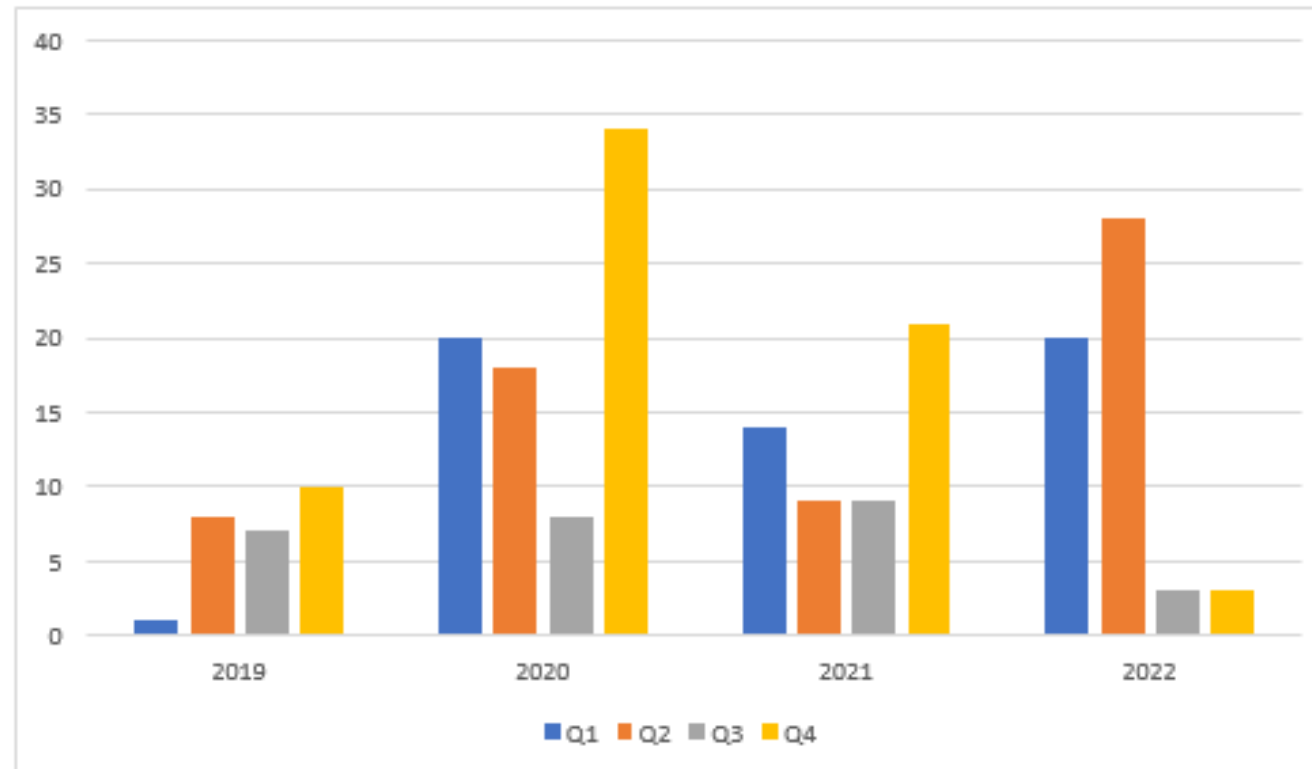
MASTERPLAN LBO-1

1. Aanbeveling uit Tussenevaluatie LBO-1
2. Handelingsperspectieven:
 - Slim beoordelen: Verhaal van de Kering
 - Recent versterkte vakken sneller beoordelen
 - Voorlopig Oordeel (= **volwaardig oordeel**)
 - NWO's i.r.t. Zorgplicht
3. Masterplan beschrijft hoe ambitie LBO-1 wordt gerealiseerd
 - Strategie
 - Planning beheerders
 - Capaciteit ILT
4. ENW advies

AANTAL GEPLANDE TRAJECTEN PER JAAR WATERSCHAPPEN EN RIJKSWATERSTAAT



AANTAL GEPLANDE TRAJECTEN PER KWARTAAL WATERSCHAPPEN EN RIJKSWATERSTAAT



ALGEMEEN BEELD

- Inzet is groot.
- Planning is 'best quest' in een iteratief proces.
- Piek ligt in 2020 en aan het eind van elk jaar.
- Ambitie beheerders ligt bij een *Definitief Oordeel*.
- 5 waterschappen willen gebruik maken *Voorlopig Oordeel* (10%).
- Geen overcapaciteit bij beheerders.
- Bij piekdrukke langere doorlooptijden bij ILT.

WAT IS ER NODIG OM AMBITIE TE REALISEREN (1)

- Optimaliseren (leef) strategie door toepassen handelingsperspectieven.
- Factsheets (DGWB).
- Heldere afspraken en tijdige aanlevering bij samenloop (beheerders).
- Voldoende inzet capaciteit bij ILT en beheerder.
- Goede aansluiting proces van conformiteitscheck ILT bij masterplan.
- Voldoende informatie voor vervolprocessen, w.o. landelijk veiligheidsbeeld (DGWB/ILT).
- Beheersing/monitoring masterplanning.

WAT IS ER NODIG OM AMBITIE TE REALISEREN (2)

- Duidelijke rol met mandaat voor KKP met voldoende capaciteit en budget.
- Investeren in tijd/capaciteit door beheerders om bij KKP kennis te halen/brengen.
- In KKP sneller kennis delen en vragen stellen.
- Ondersteuning KKP door experts van RWS-WVL en Deltares en betrokkenheid DGWB (korte lijnen).
- Commitment bij bestuur en management.

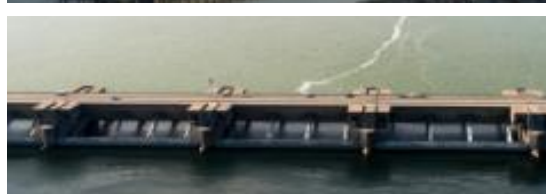


**Alleen ben je sneller
Samen kom je verder**



RIJKSWATERSTAAT

Niels Roode



Ministerie van Infrastructuur
en Waterstaat

Landelijke Beoordelingsdag 2019



**Primaire
Rijkskeringen**
*50+ dijken, dammen,
kunstwerken, duinen, ...*

**Primaire
Rijkskeringen**
6 stormvloedkeringen

Regionale Rijkskeringen
*(530 km kanaaldijken,
kunstwerken)*





Aanpak beoordeling primaire keringen t/m 2022



- 2019: **Urgente beoordelingen**
 - 20% van het areaal
 - Samenloop met waterschappen (norm/oordeel per traject)
- 2019-2022: **Beoordelen met 'RWS Ontwerpt'** (eigen kennisopbouw)
 - 15% van het areaal, o.a. stormvloedkeringen
- 2020-2022: **Beoordelen samen met de markt**
 - 65% van het areaal
 - Screening, centrale uitvraag, samenwerking
- Direct koppelen aan **voorverkenning van opgave** ('trajectaanpak')
- Afstemming met **ILT** (planning) en **waterschappen** (planning, aanpak)
- Interactie met **zorgplicht** (B&O)

→ **Zoeken naar efficiency in de masterplanning met Waterschappen**



Intensivering via programmatische aanpak

- Primaire en Regionale Rijkskeringen
- Intensivering via bundeling van inzet/expertise
- Landelijk programmateam gaat RWS regio's ondersteunen bij:
 - Screening, beoordelingen en voorverkenningen
 - Prioriteren / programmeren maatregelen (B&O en versterking)
 - Voorbereiden begroting
 - Versterken zorgplicht (B&O)
 - Verbinden met kennisnetwerken (KKP, KPR)



Verbinding beoordelingen met opgave

