



Introductie Omgevingstafel





Wat is een complex initiatief? Voorbeelden uit de praktijk



Appartementencomplex



Seniorenwoningen



Sportpark uitbreiden



Agrarisch bedrijf wijzigen



Uitbreiden bedrijf



Tiny house voor een gezin

Wat verandert er onder de Omgevingswet?

**Van 26 weken
naar 8 weken**

- De reguliere procedure van 8 weken wordt in veel gevallen de standaard



**1 loket,
1 voorkant**

- De gemeente wordt aanspreekpunt en verantwoordelijk voor afhandeling in de keten

Integraal

- Bij beoordeling van een plan integraal kijken naar alle aspecten van de fysieke leefomgeving

Participatie

- Bij aanvragen vergunning moet initiatiefnemer aangeven of en hoe er is geparticipeerd



Ja, mits

- Met initiatiefnemer zoeken naar oplossingen en mogelijkheden. Van toetsen naar adviseren

Eerst de intaketafel: het verschil met de Omgevingstafel



Intaketafel

Bespreking van het initiatief op de Intaketafel. Is het initiatief wenselijk?



Omgevingstafel

Als een initiatief wenselijk is: initiatiefnemer, belanghebbenden en alle betrokken overheidspartijen komen bij elkaar aan de Omgevingstafel.

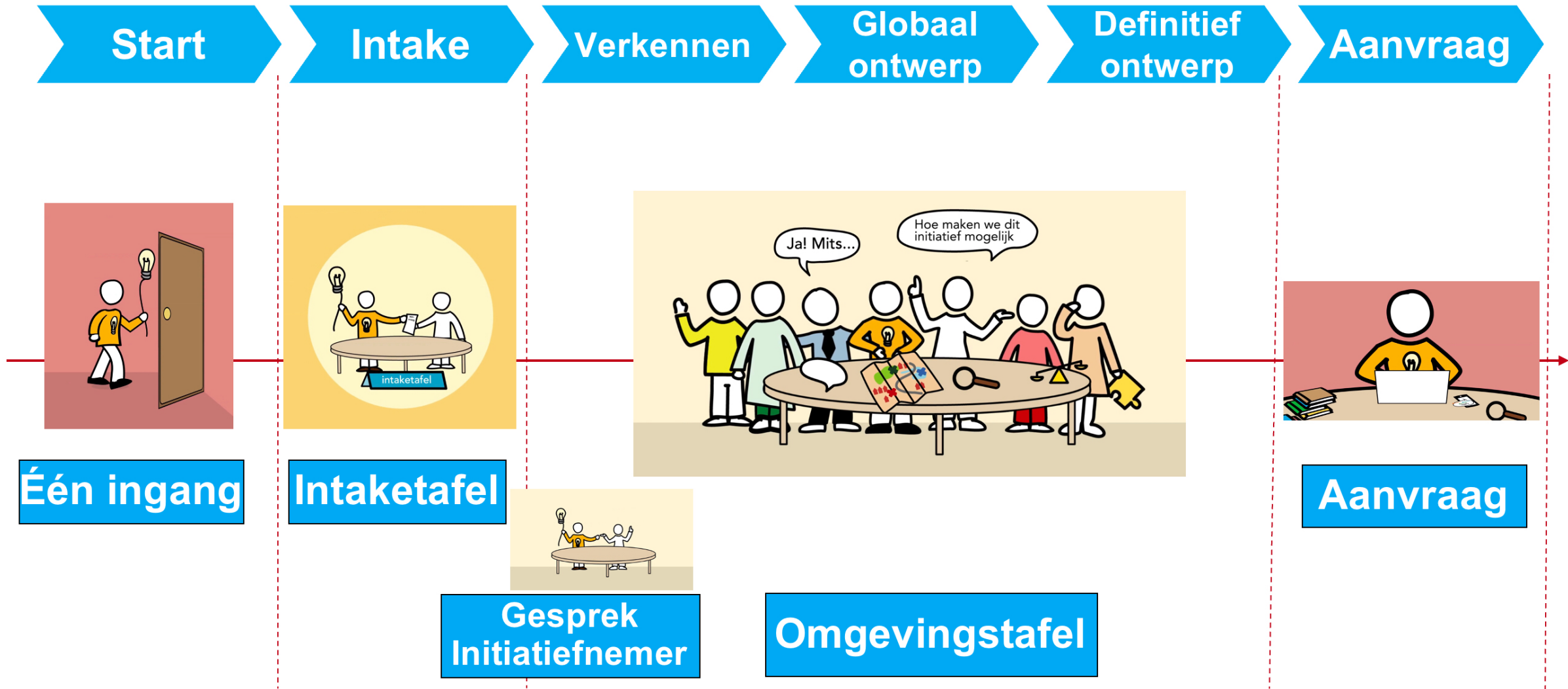


Aanvraag

Initiatiefnemer dient aanvraag in conform is besproken aan de Omgevingstafel: de vergunning wordt eenvoudig in acht weken verleend.



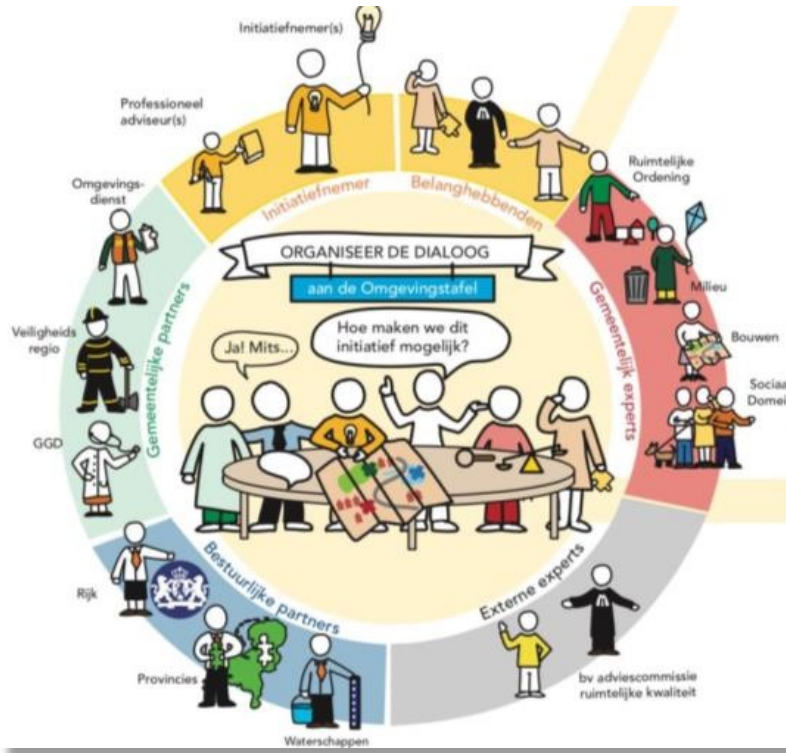
De stappen bij de Omgevingstafel



De essentie van de Omgevingstafel

Waarom samen aan tafel?

1. Dialoog tussen initiatiefnemer en overheid
2. Samen werken aan een passende integrale oplossing (ja, mits)
3. Sneller en efficiënter. Niet na elkaar maar simultaan
4. Goede samenwerking met de ketenpartners



Voordat de aanvraag is ingediend

5. Gewenste aanpassingen vroeg in beeld

Resultaat Omgevingstafel

6. Definitief ontwerp, concept aanvraag, advies adviseurs en een concept vergunning