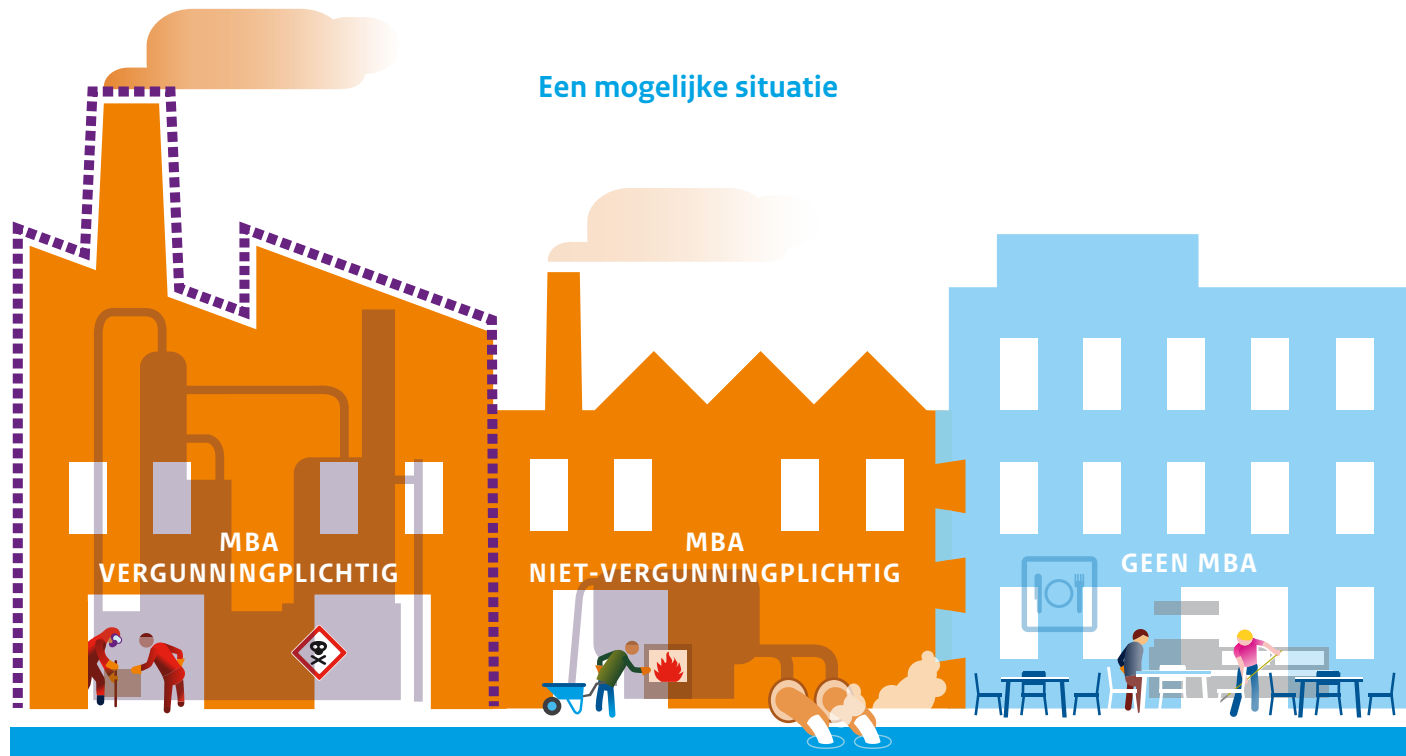




OMGEVINGSWET

Van inrichting naar milieubelastende activiteit

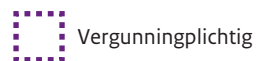
Onder de Omgevingswet verdwijnt het begrip ‘inrichting’ en doet het begrip ‘milieubelastende activiteit’ (mba) zijn intrede. Het geheel of een deel van de voormalige inrichting kan een milieubelastende activiteit zijn. Het geheel of een deel van de milieubelastende activiteit kan vergunningplichtig zijn.



Dit deel van de voormalige inrichting is een mba én vergunningplichtig.

Mba, maar niet vergunningplichtig.

Geen mba en (dus) ook niet vergunningplichtig.



Vergunningplichtig



Milieubelastende activiteit (mba)

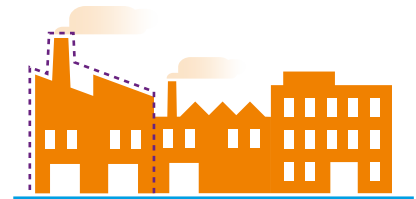


Geen milieubelastende activiteit

Andere mogelijke vergunningplichtige situaties



De volledige inrichting is een milieubelastende activiteit. Deze milieubelastende activiteit is vergunningplichtig.



De volledige inrichting is een milieubelastende activiteit. Een deel van deze milieubelastende activiteit is vergunningplichtig.



Een deel van de inrichting is een milieubelastende activiteit. Deze milieubelastende activiteit is vergunningplichtig.