

Experience

Experiment

# *Van Floriade naar GreenPark een duurzame transformatie*

Jan Linssen,  
directeur

Expertise



PROJECT MET FINANCIËLE STEUN  
VAN DE EUROPESE UNIE

## I. Floriade 2012

- nauwe samenwerking tussen Floriade en GreenPark
- etalage
- vliegwiel
- wereldpodium

## II. Venlo GreenPark

- concept met ambitie
- kansen benutten

## III. Floriade / GreenPark

- duurzame gebiedsontwikkeling
- kwaliteit creëren

# I. Samenwerking met Floriade 2012



Regiodialoog

Organisatie door Regio  
Venlo

Gezamenlijke investeringen  
in evenement en parkaanleg

Te verwachten spin-off;  
vliegwiel voor de regio en  
duurzaam businesspark





Realiseren van een duurzaam  
kenniscentrum in Europa's grootste en  
meest innovatieve tuinbouwgebied

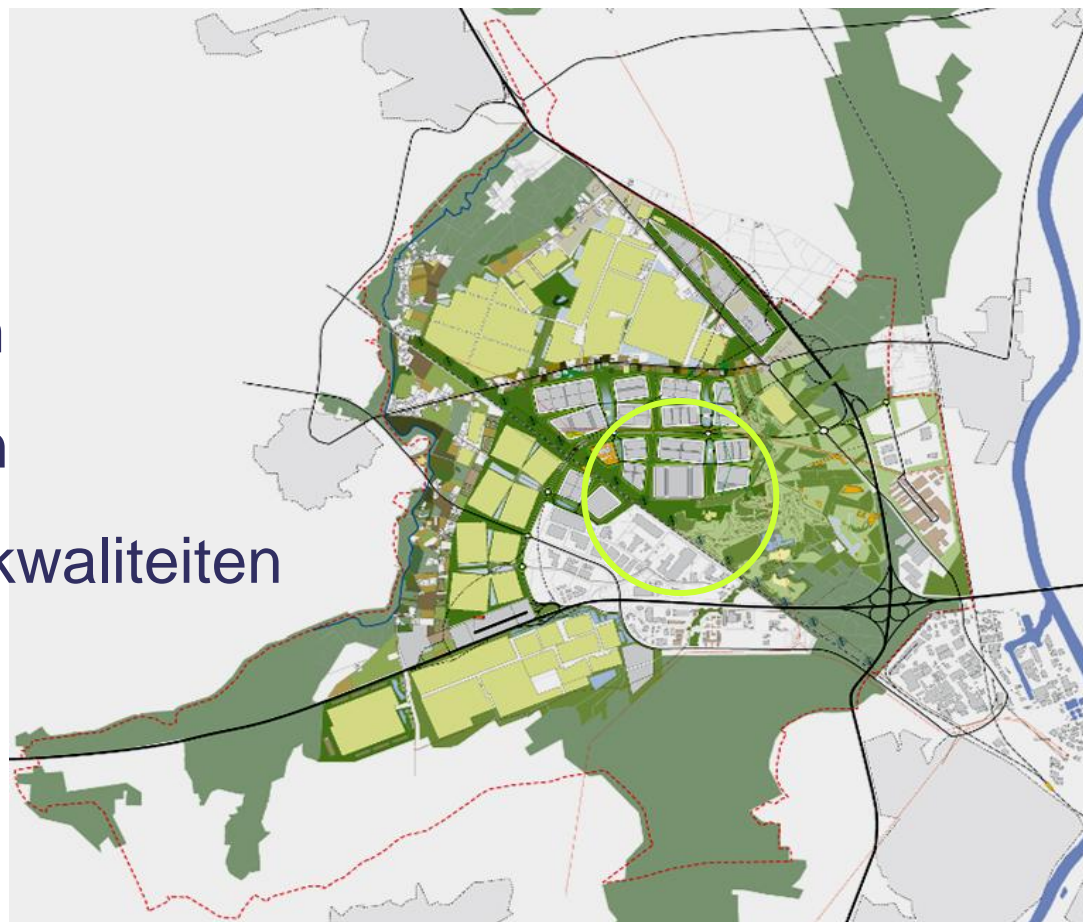
Focus op meerwaarde



dynamisch en  
duurzaam centrum  
voor agribusiness  
en logistiek

## II. Venlo GreenPark; centrum van Greenport Venlo

- kansen benutten
- kansen creëren
- gebruik gebiedskwaliteiten



Werklandschap van de toekomst  
Enjoy Work!



Foto: Chiswick Park Londen



Innovatoren  
 • Hotel  
 • Restaurant  
 • Congressentrum

R&D

expertise

C2C Campus  
 C2C leerstoel



experience

Beleving 'Educatief Entertainment'  
 Voeding en gezondheid  
 • Koken  
 • Workshops  
 • Experiences

- Kokkerelli
  - Van Heijde & Verre
  - Sauna, Fitness
  - Eindgebruiker/consument
  - B2C
- Kleinschalig  
 marktonderzoek



'Fresh Idea Center'  
 • 'Marktplaats'  
 • B2B



- Duurzaamheid
- Transport
  - Parkeerbeleid
  - Groene fietsenplan
  - Duurzaam restaurant
  - Bouwen

- Demo showrooms
- Leerfabriek
  - HAS
  - Miller
  - Evoke
  - Slim bouwen
  - BB-con



experiment

- 'Villa Flora'
- Zakelijke dienstverlening
  - Promotie/communicatie
  - Design
  - Concepting
  - Services voor Fresh & Food



Enjoy Work  
 Inspirerende werkomgeving



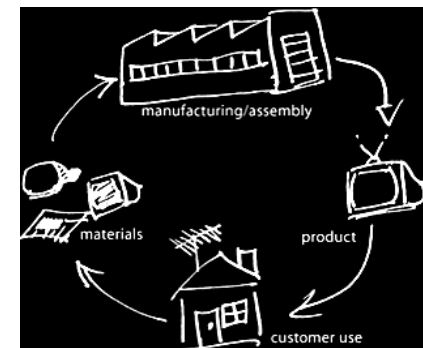
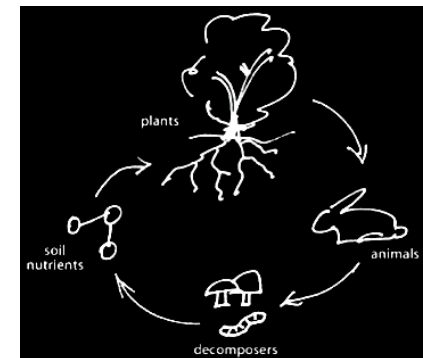
# III. Duurzame gebiedsontwikkeling

Jo Coenen & Co  
Maart 2010





1. We are native to our place
2. Our waste is food
3. Sun is our income
4. Our air, soil, and water are healthy
5. We design enjoyment for all generations



# 1. We are native to our place

- bosplan (EHS)
- behoud en gebruik maken van topografische en natuurlijke kwaliteit
- aanleg mensgerichte natuur
- behoud en versterking cultuurhistorische en archeologische routes



# Cultuurhistorie en archeologie



- Legende**
-  naaldbos (stufhout voor de nijljer)
  -  St. Janshoeve
  -  St. Jansloepel
  -  site St. Janshoeve
  -  middeleeuwse boerderij
  -  grafheuvel bij ondermoet
  -  verksaal
  -  waterbeek
  -  bodemopbouw
  -  houtskoolmaler (19e eeuw)
  -  rookkuil (bewerking van vlas)
  -  cultuurhistorisch pad (floride 2012)
  -  grondwal (middeleeuwen)
  -  historische wegen
  -  waterbeek (20e eeuw)
  -  kanalen (middeleeuwen)
  -  grafheuvel

## 2. Our waste is food

- Floriade is de voeding voor GreenPark
- Gebiedsontwikkeling en gebouwen; BREEAM gecertificeerd
- Materialisering infrastructuur en gebouwen volgens C2C materiaallijst van BuildDesk
- Alle materialen t.b.v. de Floriade worden hergebruikt



# Innovatoren Atrium

- hergebruik Atrium
- congresruimte
- Fresh Idea Centre



- verbinding tussen kennis en productie
- Floriade Venlo Principles
- landschappelijke inpassing

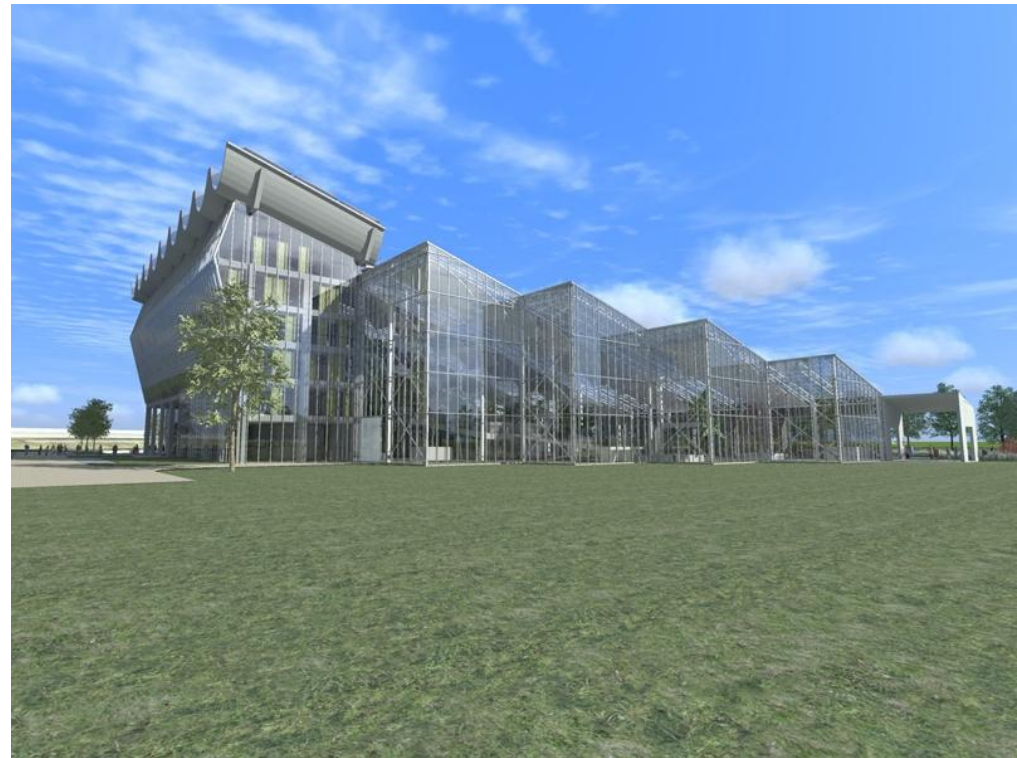






## 3. Sun is our income

- Geen gasleiding
- Collectieve WKO
- Zelfvoorzienende gebouwen, zoals Villa Flora met groen en glas en maximaal gebruik van de zon
- Sun Tracking systeem



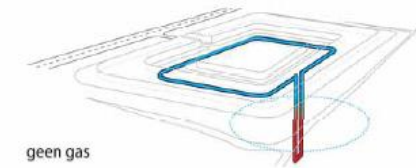
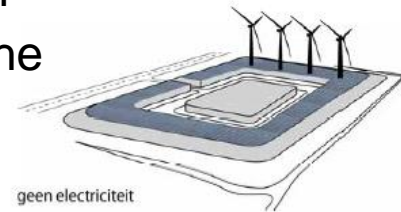
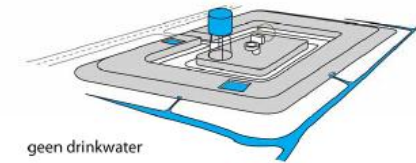
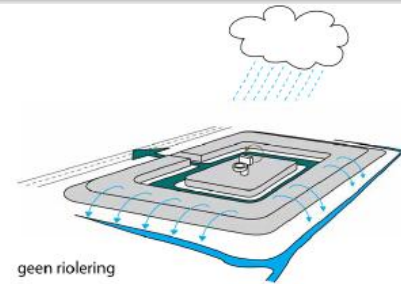
# Regiokantoor Enexis



# 4. Our air soil and water are healthy

## Bodem:

- aanleg met gesloten grondbalans en gebruik van biologische en organische meststoffen en bodemschimmels



## Waterplan:

- gesloten waterbalans en infiltratie voorzien in een grijs watersysteem en op lange termijn zuivering van het eigen afvalwater

## Lucht:

- bestaande uit een proefproject met groen tegen fijnstof

# 5. We design enjoyment for all generations

- Ontwikkelen Agrofoodcampus Venlo als verblijfsgebied in een groene omgeving
- Inpassen en behoud openluchttheater
- Realiseren en doorontwikkelen wereldpaviljoen als educatief centrum
- Floriadekids doorontwikkelen in Kokkerelli; educatie gezonde voeding



# Wereldpaviljoen



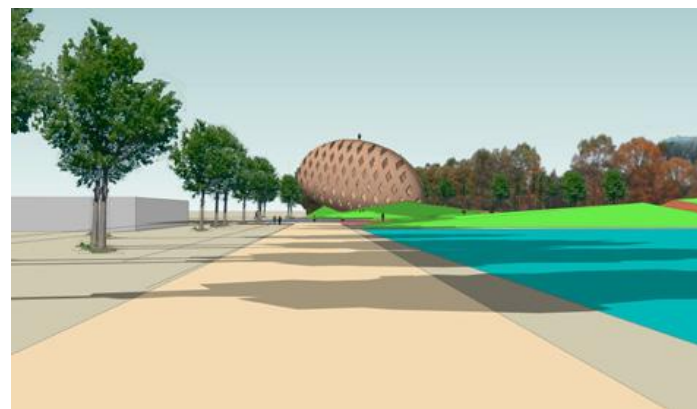
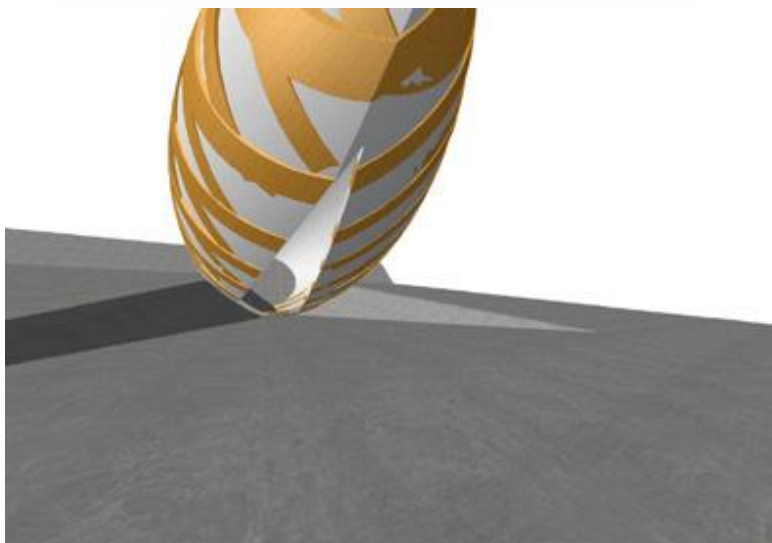
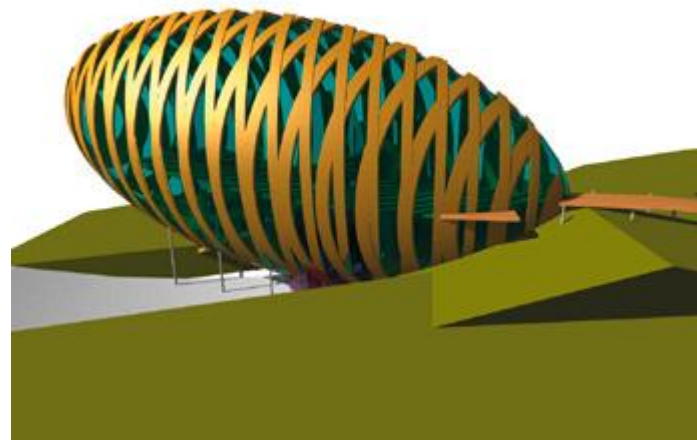
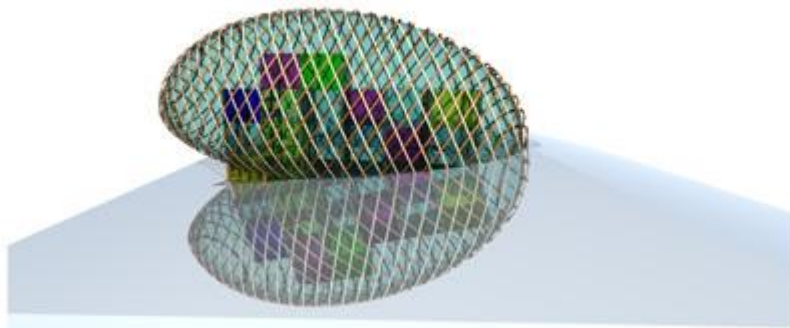
Bidbook Wereldpaviljoen



Floriade regio Venlo 2012



# Impressie Rijkspaviljoen



Tot 2012  
In 2012  
Tot 2020  
Na 2020

Ontwikkelen Floriade / GreenPark  
Floriade beleven / GreenPark vermarkten  
Doorontwikkeling GreenPark  
Beheer GreenPark





# Dank voor uw aandacht

