



Ecosysteemdiensten

Een baten-gerichte aanpak

ILB-congres, 14 februari 2012

Julian Starink, ministerie I&M
Paul Oude Boerrigter, Grontmij



Rijksoverheid

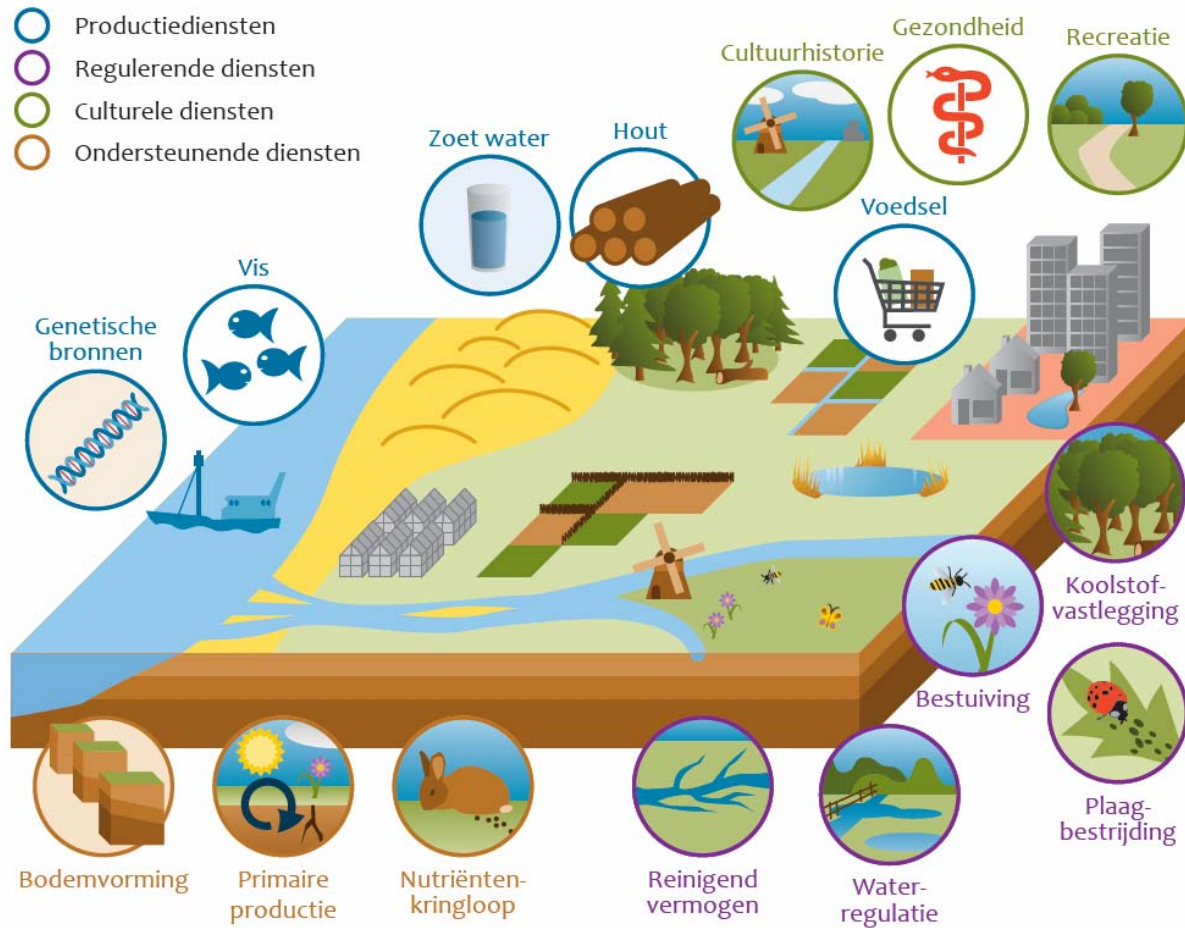


Inhoud

- Wat zijn ecosysteemdiensten?
- Diverse voorbeelden.
- Waarom deze baten-gerichte aanpak?
- Hoe ga ik ermee aan de slag in mijn organisatie?
- Hoe veranker ik het in de beleidspraktijk?

Wat zijn ecosystemendiensten?

Door het functioneren van ecosystemen aan de mens geleverde diensten.
Een dienst is pas een dienst als deze wordt benut!



afbeelding: Planbureau voor de Leefomgeving, 2010

Voorbeelden

- bestrijden wateroverlast – waterbergend vermogen van de bodem benutten



baten: Waterberging vertraagt de afvoer van het regenwater dat niet wordt vastgehouden. Piekbelasting op de riolering wordt verkleind, kleinere dimensionering riolering is mogelijk en kans op overstorten wordt gereduceerd.

- bestrijden hitte in steden dmv groen en open water ipv met airco's

baten: voorbeeld: Groen dak verlaagt de binnentemperatuur met 3 à 4 °C. Elke 0,5 °C temperatuurverlaging reduceert het elektriciteitsverbruik van de airconditioning met 8%



- met natuurvriendelijke oevers biodiversiteit en waterzuivering stimuleren

baten: De aanwezigheid van bomen en parken en plantsoenen in de buurt heeft een positief effect op de waarde van vastgoed.



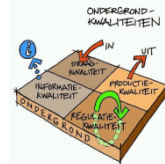
- prettig woon-, werk- en leefklimaat



baten: De gezondheid wordt bevorderd doordat de groenere werk-omgeving mensen tot extra bewegen aanzet, de luchtkwaliteit verbetert en omdat zicht op een groene omgeving het welbevinden verhoogt. Naast welbevinden kan groen ook de exploitatielasten van ziekteverzuim verlagen.

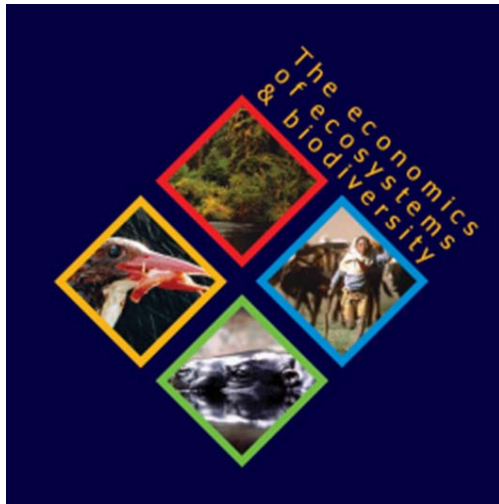
Hype of blijvertje?

- TCB en Beleidsbrief bodem 2003: basis voor duurzaam bodembeheer
- www.ruimtexmilieu.nl
- Bodemthema's Routeplanner bodemambities
www.soilambitions.eu/bodemambities/home.html



- Nieuw is: baten ('natuurlijk kapitaal') → inzetten & beleid op voeren
- Meenemen in gebiedsontwikkeling
- Niet denken vanuit effecten maar vanuit kansen
- Esd-benadering leidt automatisch tot een integrale benadering

Van internationaal onderzoek → bijdrage in gebiedsontwikkeling:



TEEB in de stad
koppelen
ecosysteemdiensten
aan MKBA



Esd en duurzaam
bodembeheer &
gebiedsontwikkeling:
3 pilots



Groen werkt beter
(kansen voor
bedrijventerreinen
en natuur)



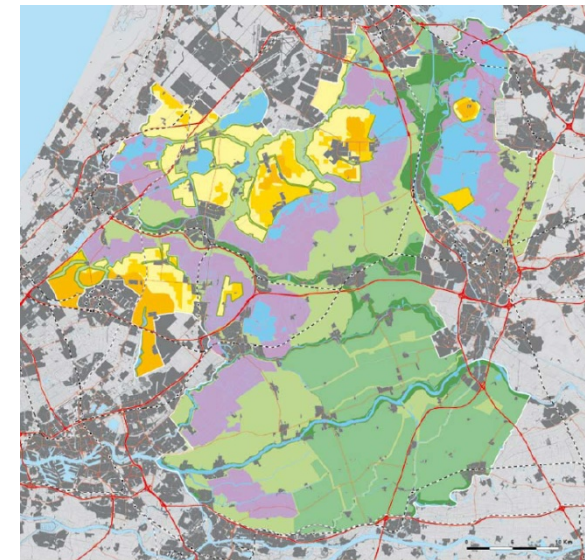
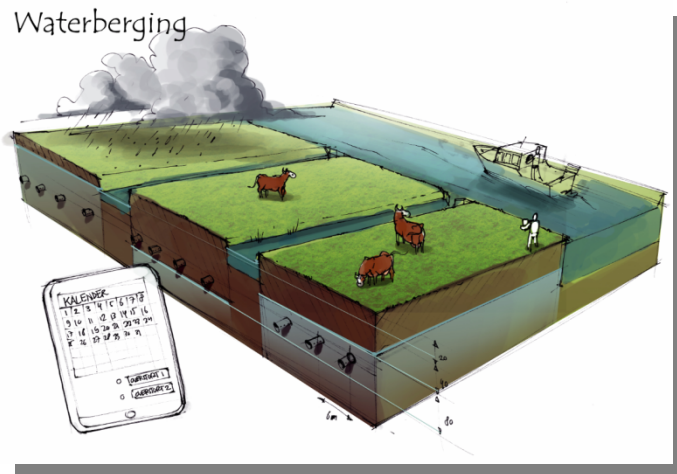
Pilot Culemborg

- Verkennen gebiedskwaliteiten en wensen betrokkenen → nieuwe ideeën over gebruik
- Ondergrond is belangrijk
- ‘Bodem’: oproep breder te kijken
- ‘RO’: nodigt uit aan bodem andere vragen te stellen
- Tip: je hoeft niet bij start alles te weten



Pilot Westelijke Veenweiden

- Veel partijen, diverse problemen, veel innovatieve ideeën
- Gebiedsniveau: informatie anders ordenen → andere inzichten
Gebied niet optimaal benut → kans waarde toe te voegen
- Bedrijfsniveau: breder bekijken mogelijkheden gebied voor bedrijf
 - Waterschap betaalt agrariërs voor verbreden sloten.
 - Bedrijfsleider Zegveld inspireerde esd: 'wat kan ik op, met, naast en in het water?'
- Tip: vergeet de sociaal culturele context niet!



Pilot Leiden

- Gezamenlijk beeld over de gewenste kwaliteit en de waarden die dat oplevert voor diverse gebruikers.
- Waarden vertaald in business cases.
- Andere kijk op het gebruik van het gebied, andere vragen aan de ontwerper en de ingenieur.
- Tip: zorg voor informatie over mogelijke maatregelen, de baten ervan en randvoorwaarden aan de toepassing ervan.



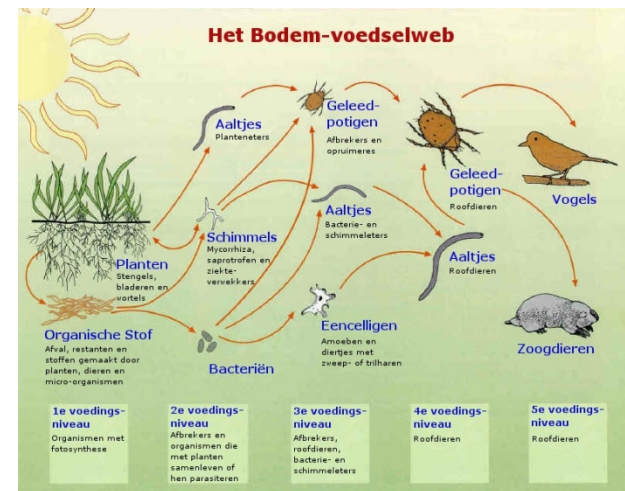
Waarom deze baten-gerichte aanpak?

- Systematische aanpak → sorteert meer effect
- Natuurlijk bodem- en watersysteem beter benutten → robuustere ontwerpen
- Brugfunctie naar andere werkvelden
- Wat kan bodem bijdragen aan functies en maatschappelijke thema's



Hoe krijg ik dat voor elkaar binnen mijn organisatie?

- Geen wettelijke regels over Esd → geen afdwingbaarheid maar verleiding door meerwaarde
- Esd maakt koppeling aan andere werkvelden: automatisch interesse van collega's en je krijgt meer gedaan
- Vooruitlopend op integrale benadering Omgevingswet
- Past bij bodemprofessional 2015+



Bodemprofessional 2015+

- Brede blik
- Juiste competenties
- Bodemkwaliteitsdoelen vertalen naar lokale/regionale situatie
- Kansen ondergrond op juiste momenten inbrengen (procesmatig inzicht in ruimtelijke ontwikkelingen)
- Expertise delen met anderen buiten het werkveld
- Gezamenlijk boven- en ondergrondse vraagstukken oplossen
- Zorgdragen voor een afgewogen besluitvorming

The image shows the cover of a report. The top half has a dark blue background with white text. The bottom half has a light green background with dark brown text. The title is 'Aan de ontwikkelaars van de Nederlandse ruimte'. Below the title is a subtitle 'Wake-up call voor het bodem- en ondergrondbeleid'. At the bottom, the date 'December 2011' is printed.

Aan de ontwikkelaars van de Nederlandse ruimte

Wake-up call voor het bodem- en ondergrondbeleid

December 2011

Hoe krijg ik dat voor elkaar binnen mijn organisatie?

- Geen wettelijke regels over Esd → geen afdwingbaarheid maar verleiding door meerwaarde
- Esd maakt koppeling aan andere werkvelden: automatisch interesse van collega's en je krijgt meer gedaan
- Vooruitlopend op integrale benadering Omgevingswet
- Past bij bodemprofessional 2015+
- Wel degelijk onderwerp in bodembeheernota 2.0
- Conclusie: levert bijdrage aan ambities in gebied
- Triple-O benadering te gebruiken



Triple-O

'Kracht van het natuurlijk kapitaal'

- De waarde van het natuurlijk kapitaal expliciet maken
- Multifunctioneel gebied
- Natuurlijke processen gebruiken, minder afhankelijk van technische oplossingen



'Businesscases ontwikkelen voor duurzame exploitatie en beheer'

- Ontwerp en inrichting volgt op gebruikswensen
- Waarden toevoegen aan stad en land
- Samen exploiteren
- Verdienmodel
- Besparen op beheer en onderhoud
- Blijvend economisch vitaal

'De energieke samenleving aan zet.'

- Kennis over waarden van het gebied delen
- Belangen helder krijgen
- Aannames toetsen
- Sociaal, natuurlijk en economisch kapitaal in beeld
- Gemeenschappelijke kennisbasis

Kan ik er morgen mee starten?

- Leer werken met ecosysteemdiensten
- Kijk naar baten in het eigen gebied
- Leer van ervaringen elders
- Vraag anderen wat je vanuit bodem aan inrichting en beheer van gebieden kunt bijdragen



- Dank voor uw aandacht
- Nadere informatie: rapport De Triple-O aanpak